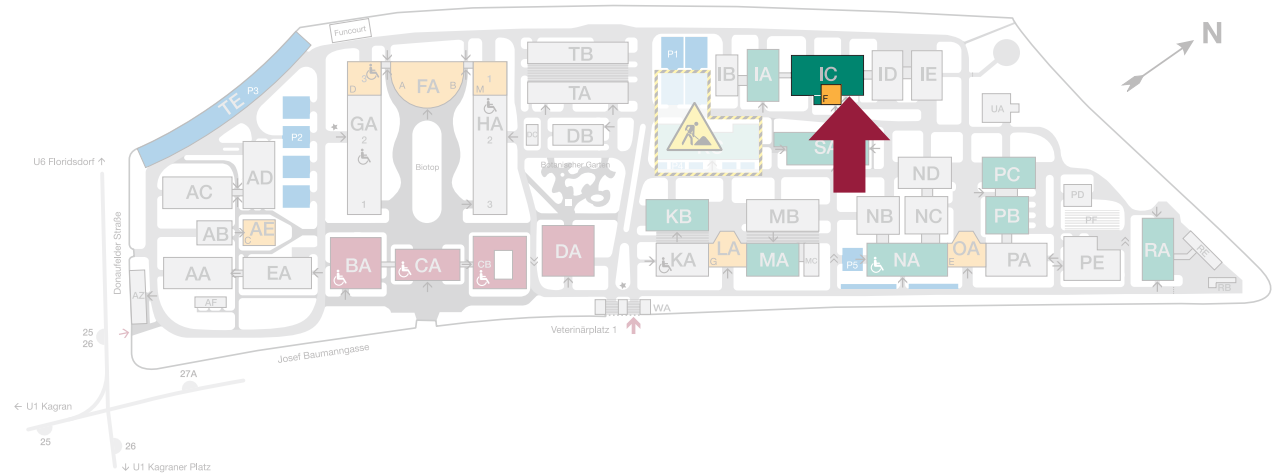


# Besamung und Embryotransfer

Gebäude IC

## Erdgeschoß

1. IC05C00 Seminarraum
2. IC05B05 Samenentnahmeraum
3. IC05E25 Vorbereitungsraum Besamung
4. IC05C24 Labor
5. IC05M06 Seminarraum



Gebäude IC, Erdgeschoß (IC05)



# Bildgebende Diagnostik

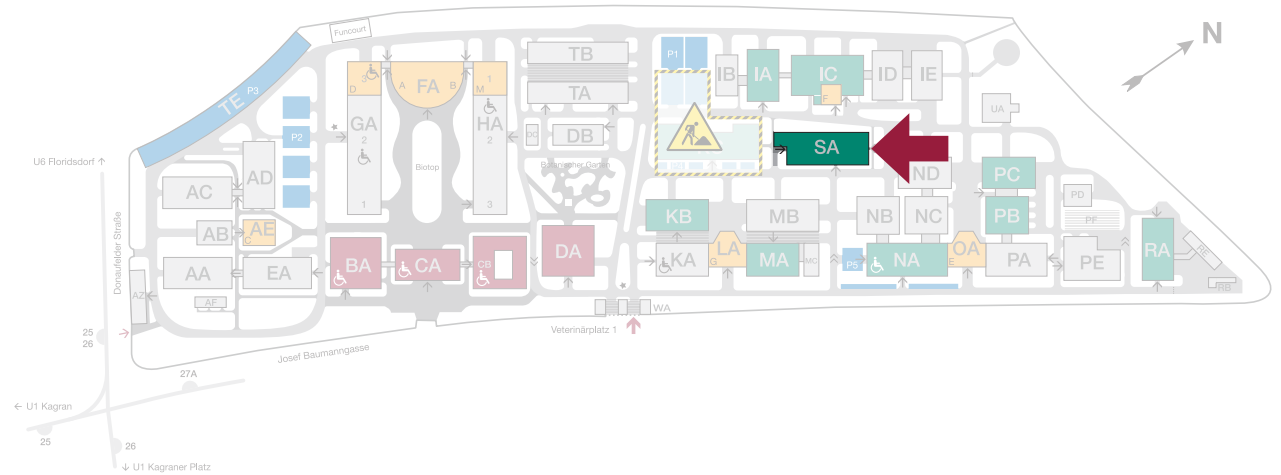
Gebäude SA

## Erdgeschoß

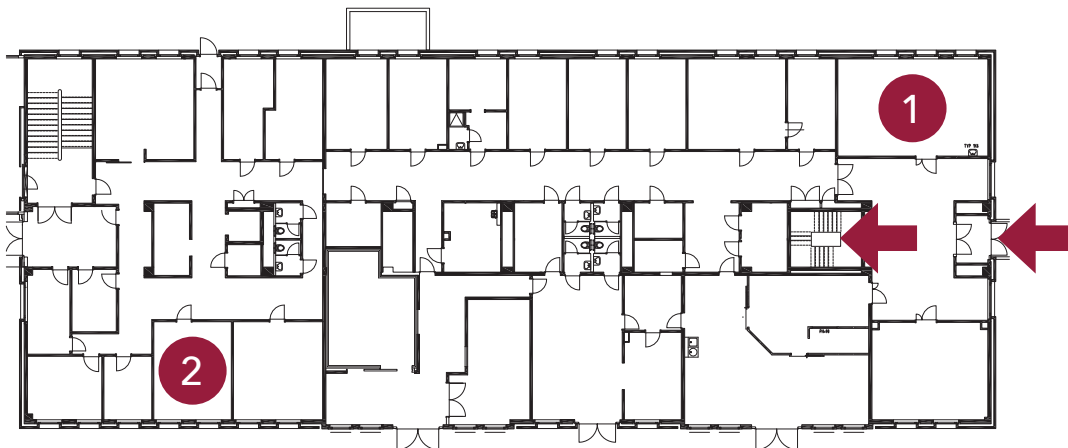
1. SA05B28 Seminarraum Bildgebende Diagnostik
2. SA05N05 Bibliothek Bildgebende Diagnostik

## 1. Untergeschoß

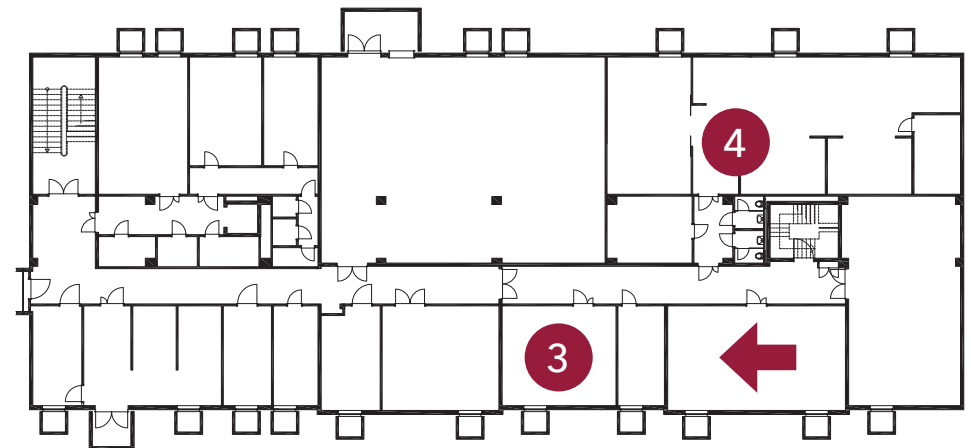
3. SA04N17 Trainingsraum
4. SA04B10 Vetsim für Ultraschallkurse



Gebäude SA, Erdgeschoß (SA05)

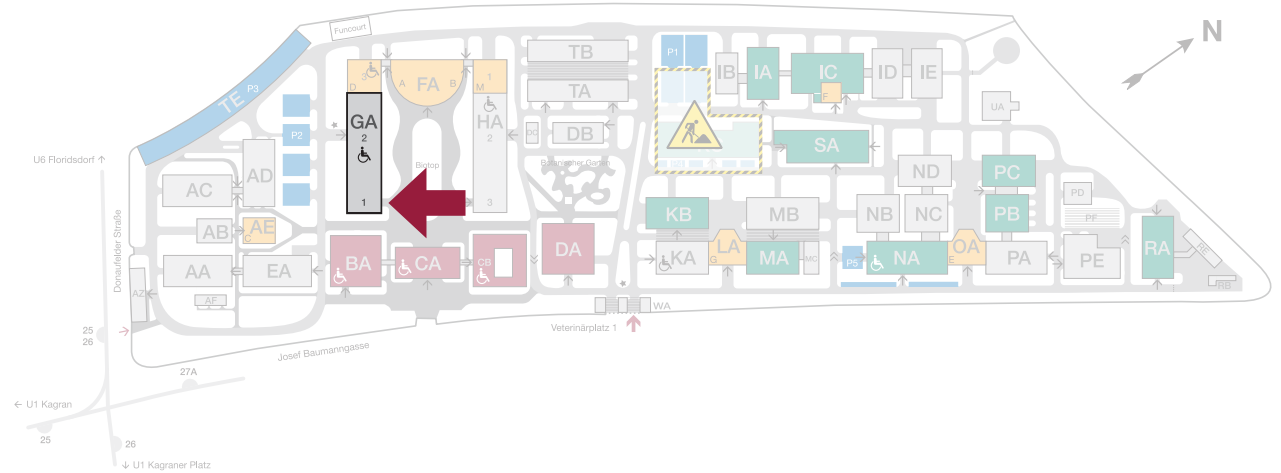


Gebäude SA, 1. Untergeschoß (SA04)

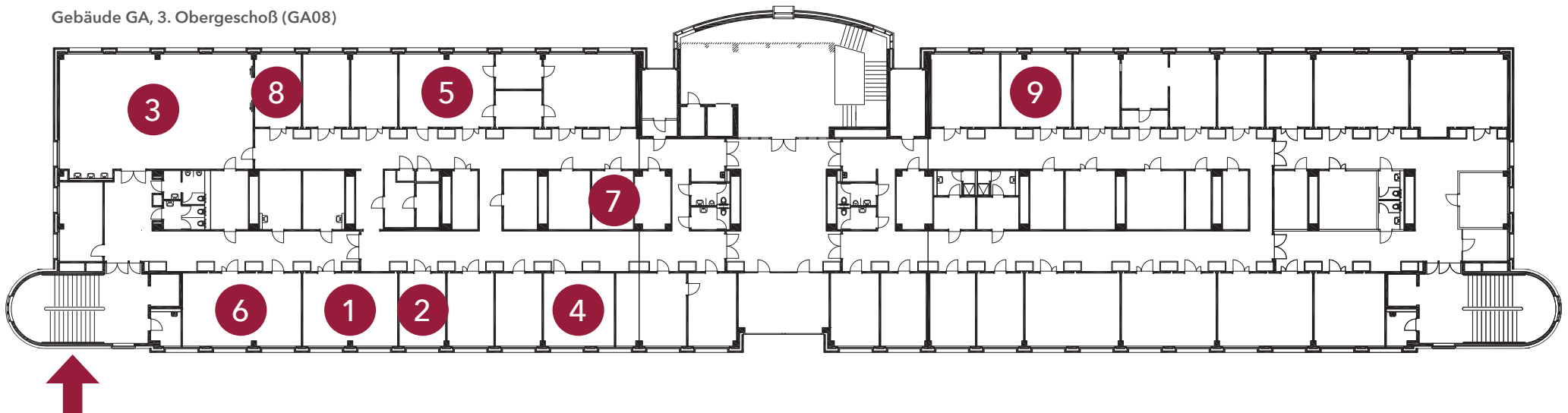


## 3. Obergeschoß

1. GA08P11 Mikrobiologie Labor
2. GA08P15 Waschraum Spülraum
3. GA08B00 Trainingsraum
4. GA08P21 Bibliothek
5. GA08B15 Chemie Labor
6. GA08P06 Mikrobiologie Labor
7. GA08G23 Labor
8. GA08B09 Labor
9. GA08B40 Bakteriologie Labor



Gebäude GA, 3. Obergeschoß (GA08)



# Gynäkologie und Interne

## Gebäude IA

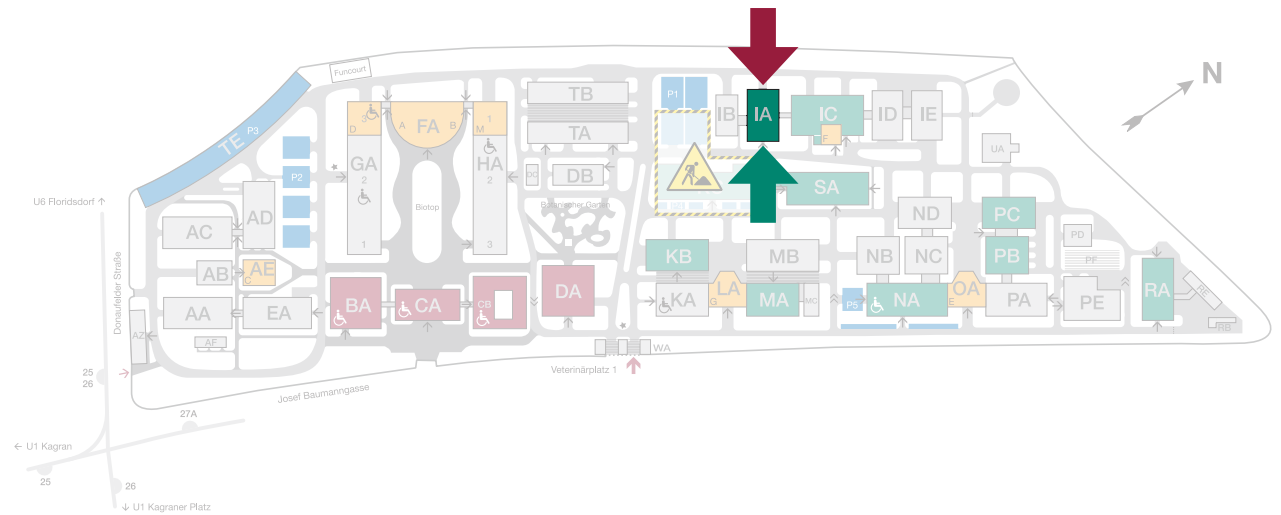
### Zugang

Raum 1 zugänglich über vorderen Eingang (Kleintier Interne) (grüner Pfeil)

Raum 2, 3 und 4 zugänglich über westlichen/hinteren Eingang (roter Pfeil)

### Erdgeschoß

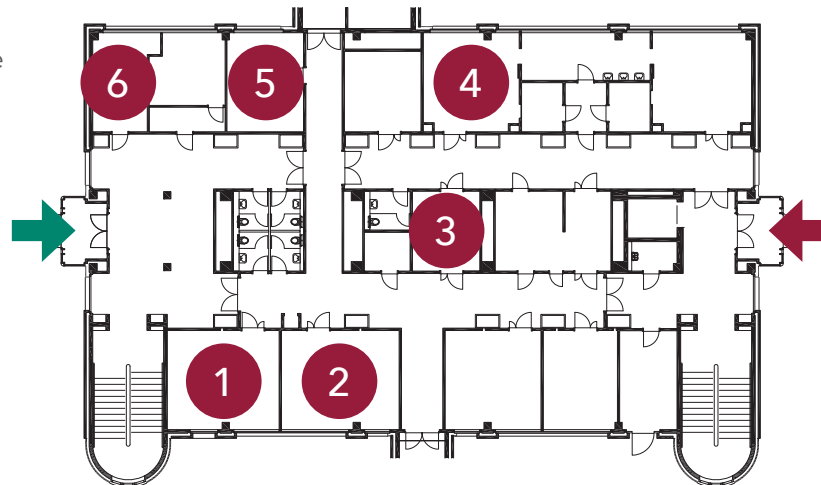
1. IA05P03 Ambulanz Dermatologie
2. IA05P06 Ambulanz Gynäkologie
3. IA05G10 Ultraschall Gynäkologie
4. IA05B11 OP Gynäkologie
5. IA05B05 Ambulanz Interne Heimtiere
6. IA05B00 Ambulanz Interne Neuro



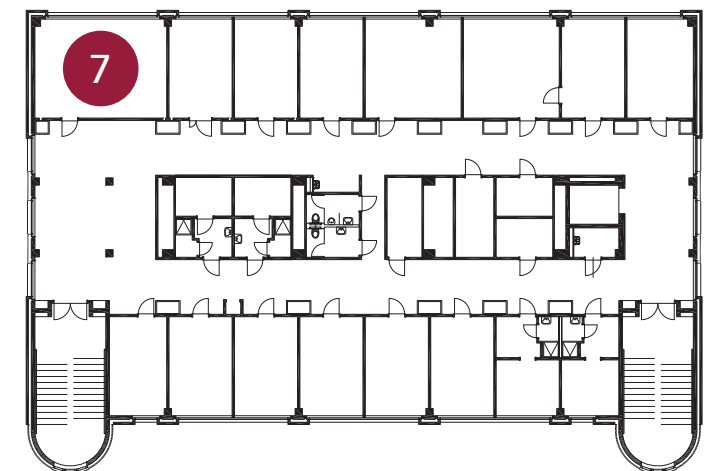
### 1. Obergeschoß

7. IA06B00 Seminarraum Geburtshilfe

Gebäude IA, Erdgeschoß (IA05)



Gebäude IA, 1. Obergeschoß (IA06)



# Geflügelmedizin, Fischmedizin

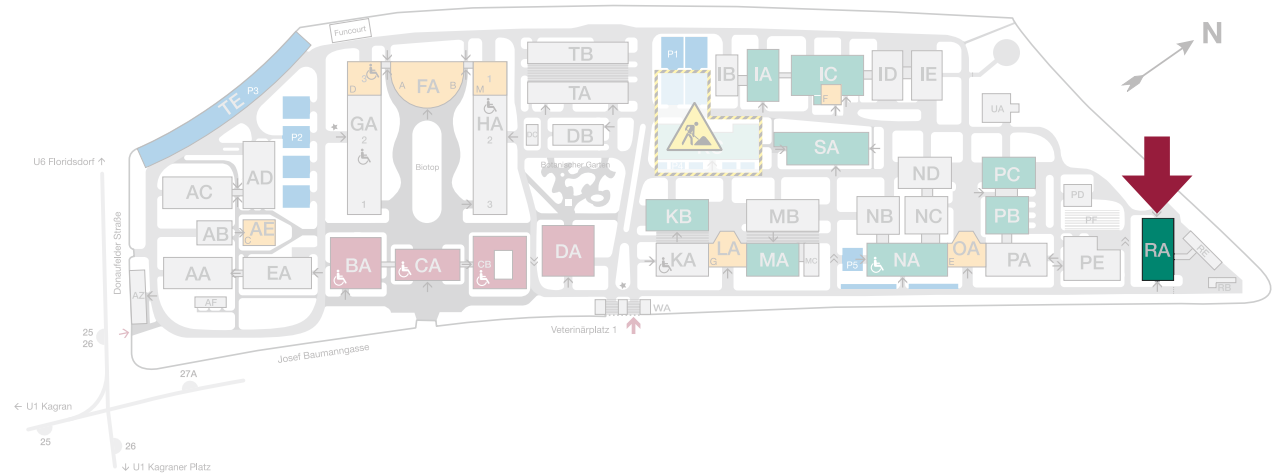
## Gebäude RA

### Erdgeschoß

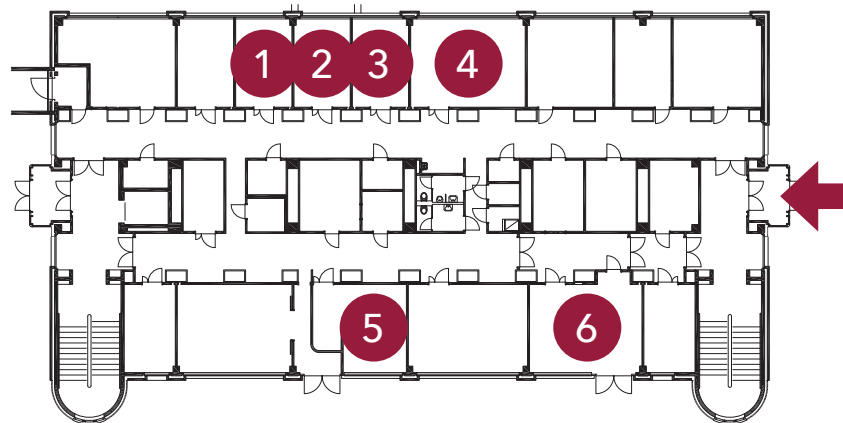
1. RA05B07 Bakteriologie Labor
2. RA05B09 Serologie Labor
3. RA05B11 Histologie Labor
4. RA05B13 Fisch Labor
5. RA05P09 Parasitologie Labor
6. RA05P17 Übungsraum Sektion Geflügel

### 1. Obergeschoß

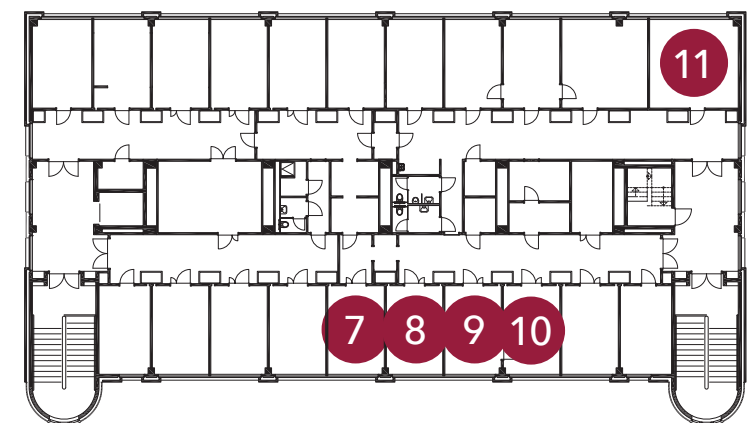
7. RA06P11 Labor Molekular 1
8. RA06P13 Labor Molekular 2
9. RA06P15 Labor Viro 1
10. RA06P17 Labor Viro 2
11. RA06B22 Seminarraum



Gebäude RA, Erdgeschoß (RA05)



Gebäude RA, 1. Obergeschoß (RA06)



# Interne Kleintiere

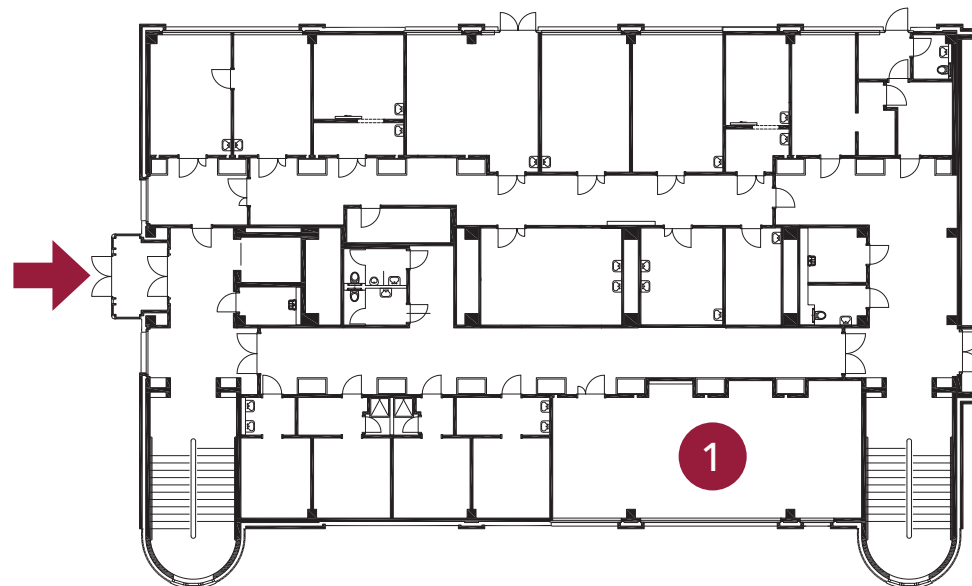
## Gebäude KA

### Erdgeschoß

1. KA05P11 Seminar Raum Interne



Gebäude KA, Erdgeschoß (KA05)



# IT-Services

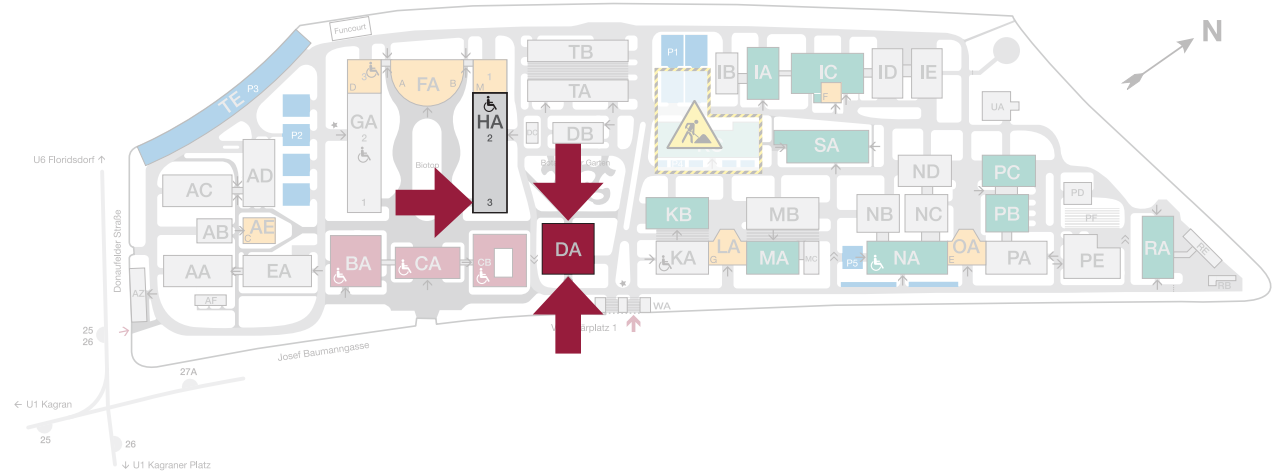
## Gebäude DA & HA

### DA, 2. Obergeschoß

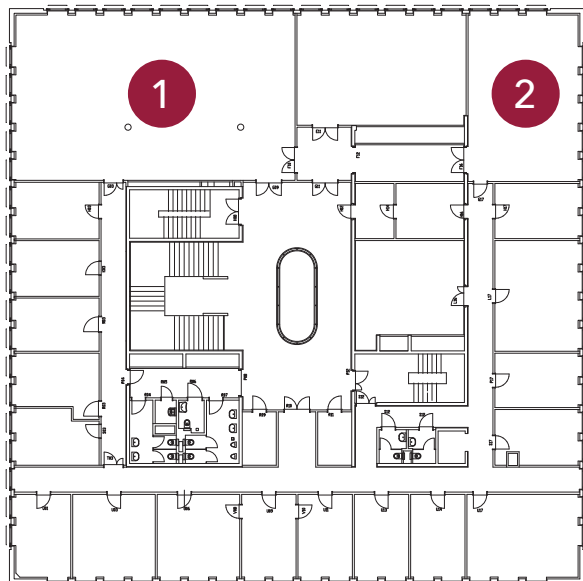
1. DA07A00 E-Center DA
2. DA07A17 Schulungs Raum

### HA, 3. Obergeschoß

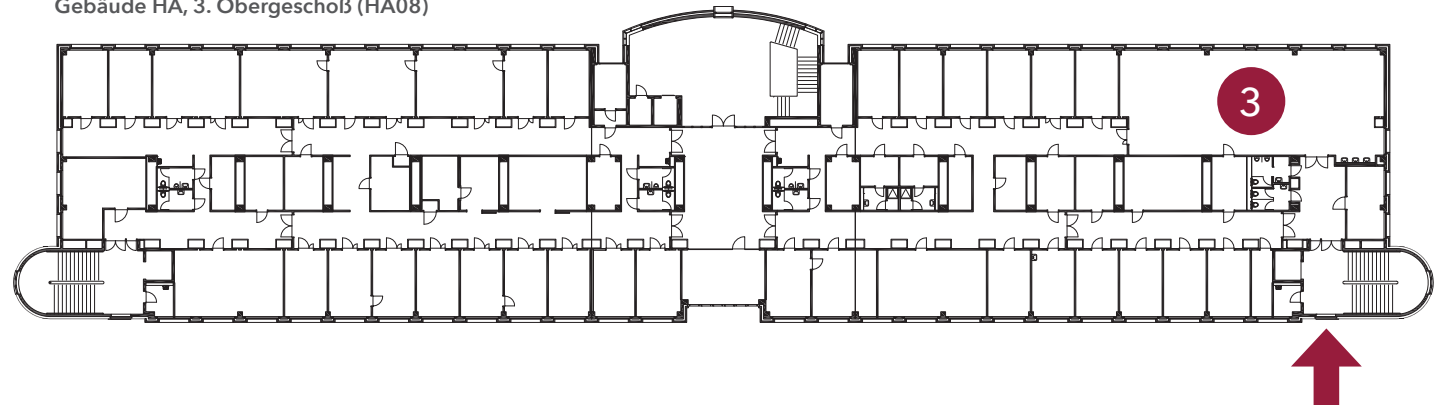
3. HA08B49 E-Center HA



Gebäude DA, 2. Obergeschoß (DA07)



Gebäude HA, 3. Obergeschoß (HA08)

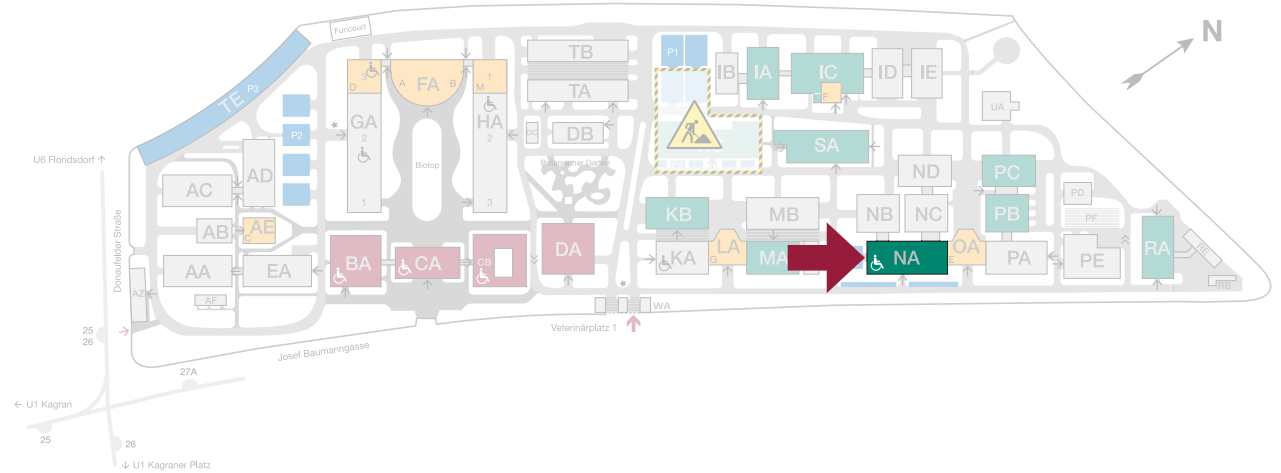


# Kleintierchirurgie

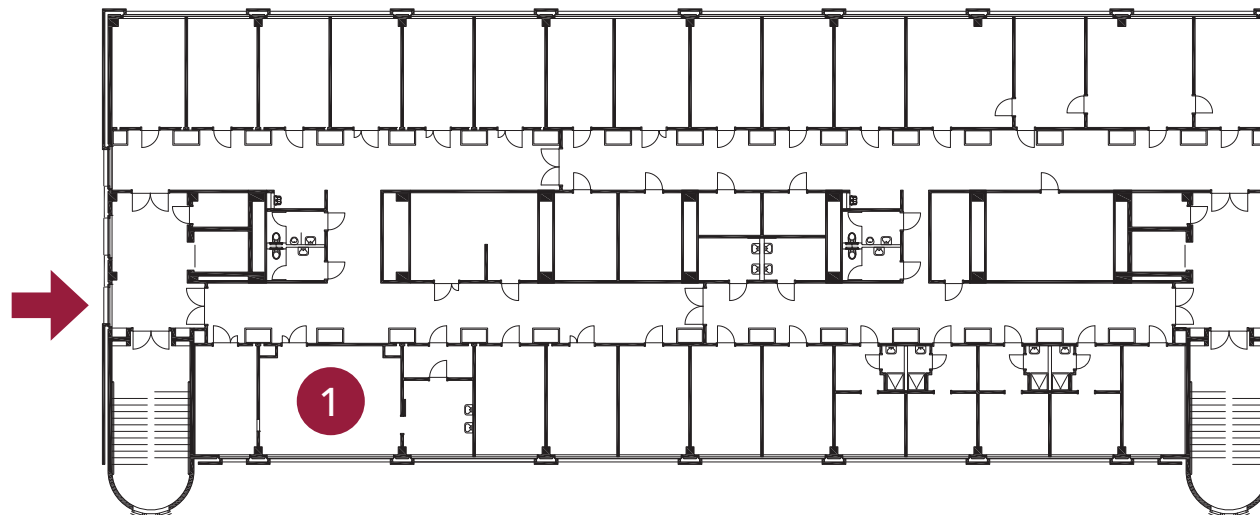
## Gebäude NA

### 1. Obergeschoß

#### 1. NA06P05 Besprechungsraum



Gebäude NA, 1. Obergeschoß (NA06)



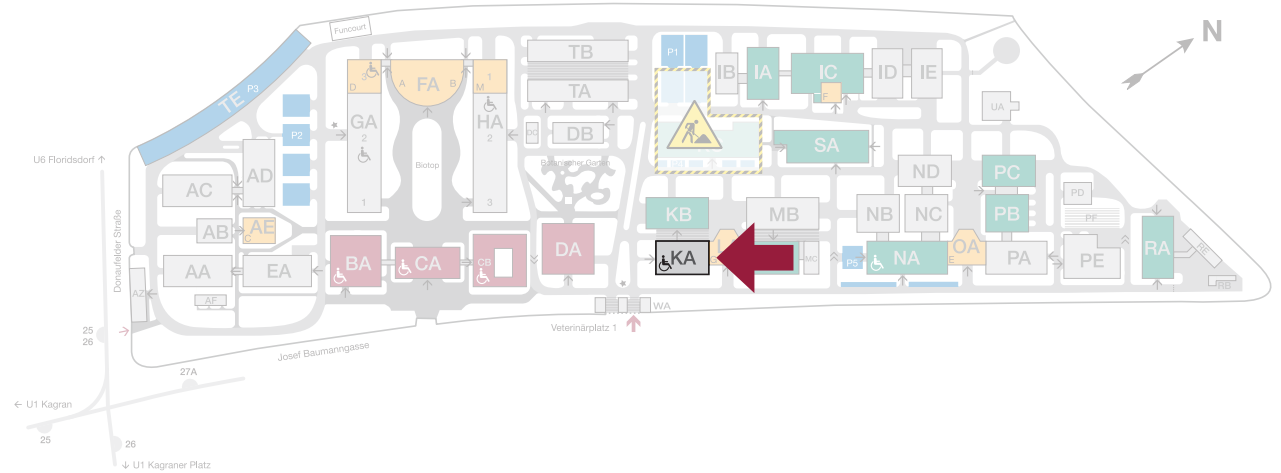


# Labordiagnostik

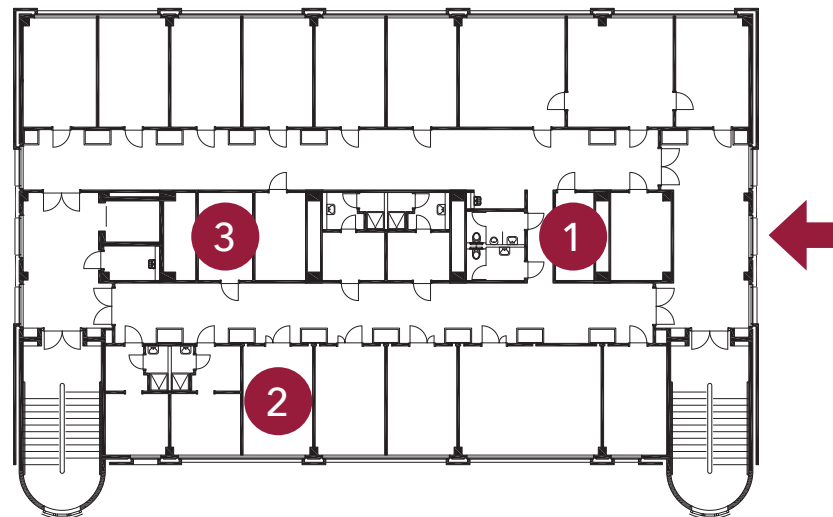
## Gebäude KA

### 1. Obergeschoß

1. KA06G15 Labor
2. KA06P07 Labor
3. KA06G05 Labor



Gebäude KA, 1. Obergeschoß (KA06)

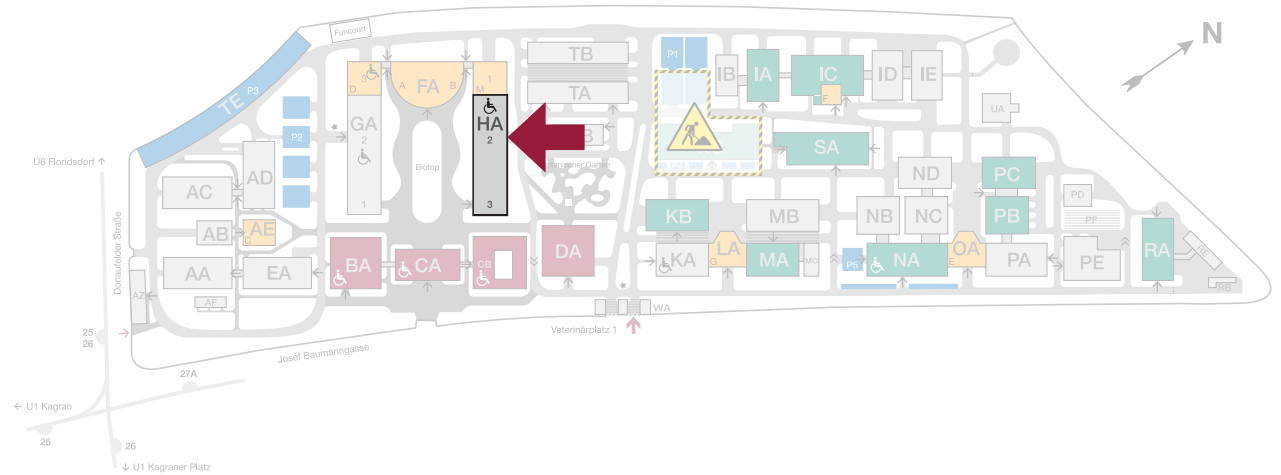


# Medizinische Biochemie

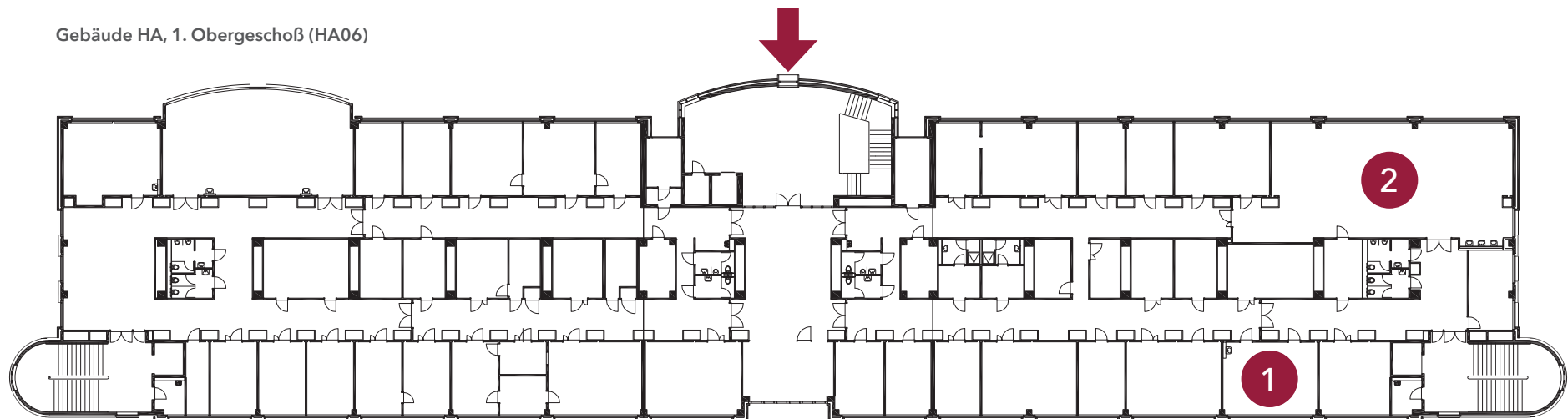
Gebäude HA

## 1. Obergeschoß

1. HA06P49 Seminarraum
2. HA06B51 Übungslabor



Gebäude HA, 1. Obergeschoß (HA06)



# Mikrobiologie

## Gebäude AA

### Erdgeschoß

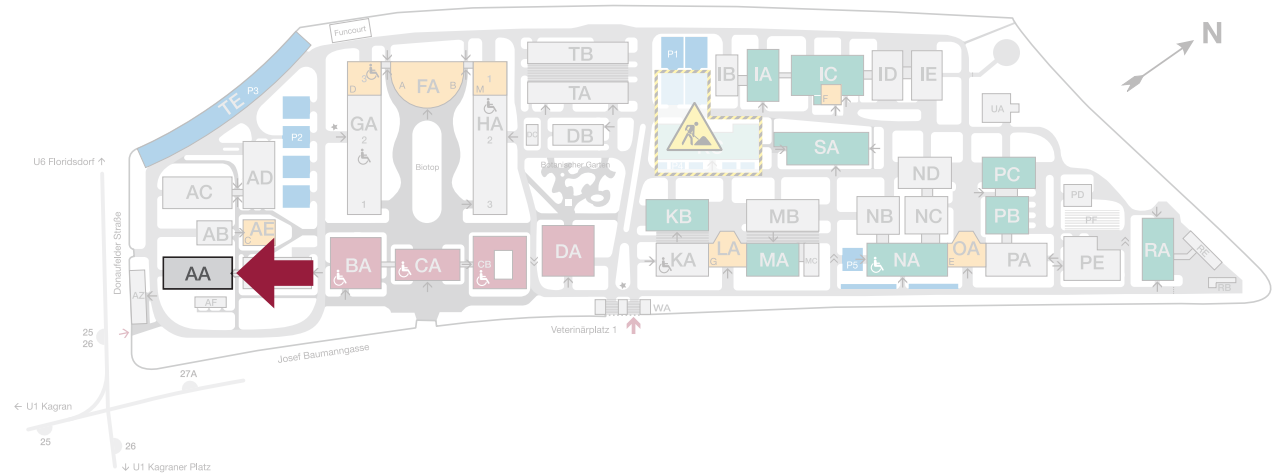
1. AA05P19 Diagnostik Labor

### 1. Obergeschoß

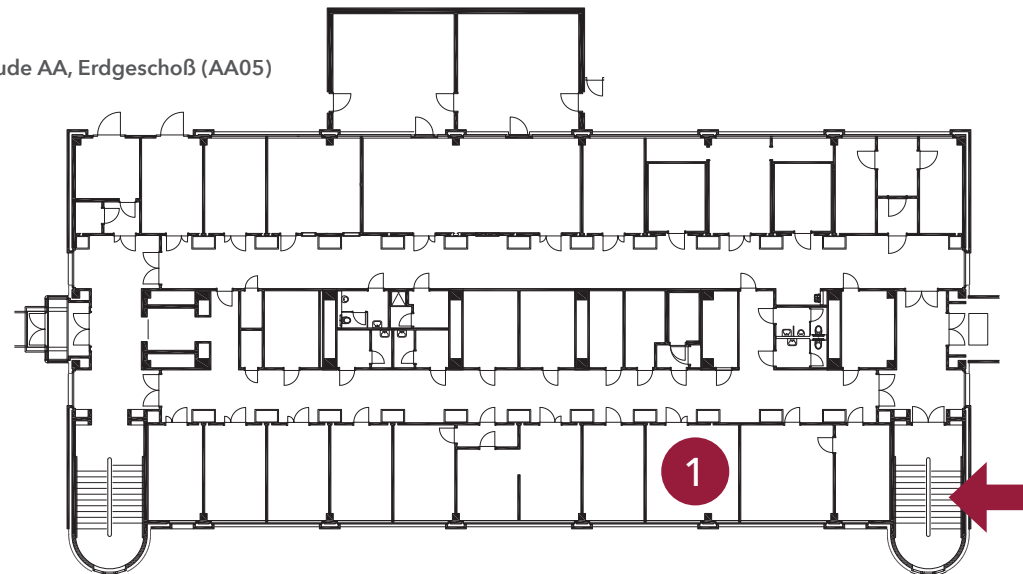
2. AA06P17 Bibliothek
3. AA06B23 Labor
4. AA06B05 Labor
5. AA06B03 Labor
6. AA06B00 Labor
7. AA06P11 Labor
8. AA06B15 Labor

### 3. Obergeschoß

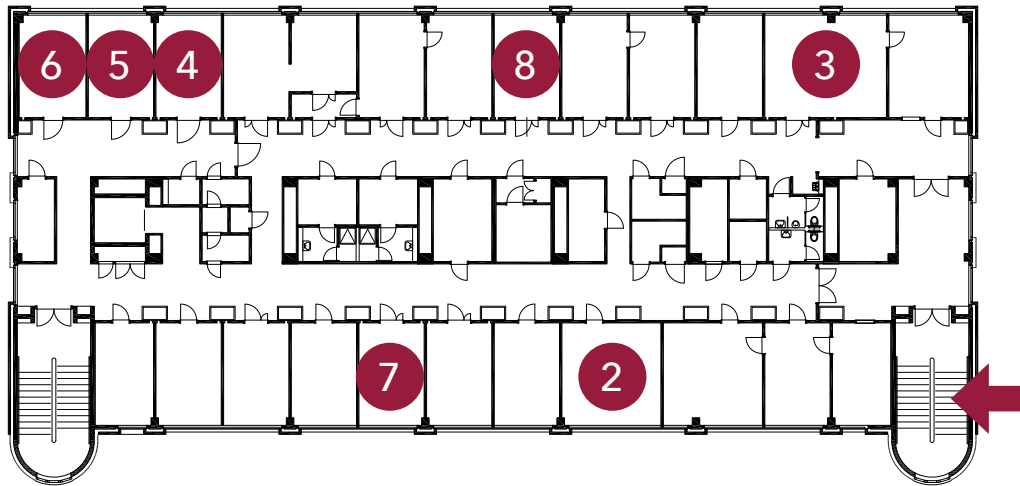
9. AA08M13 Übungssaal Parasitologie



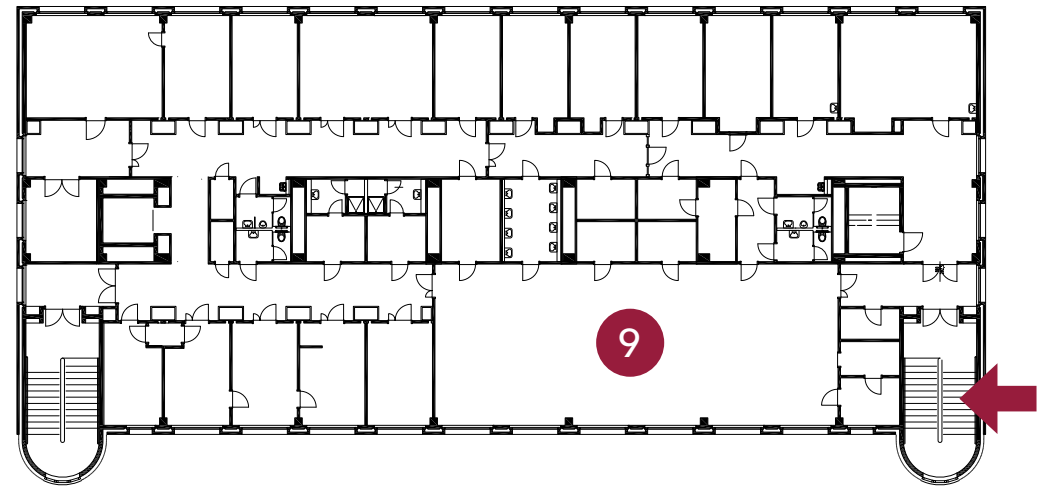
Gebäude AA, Erdgeschoß (AA05)



Gebäude AA, 1. Obergeschoß (AA06)

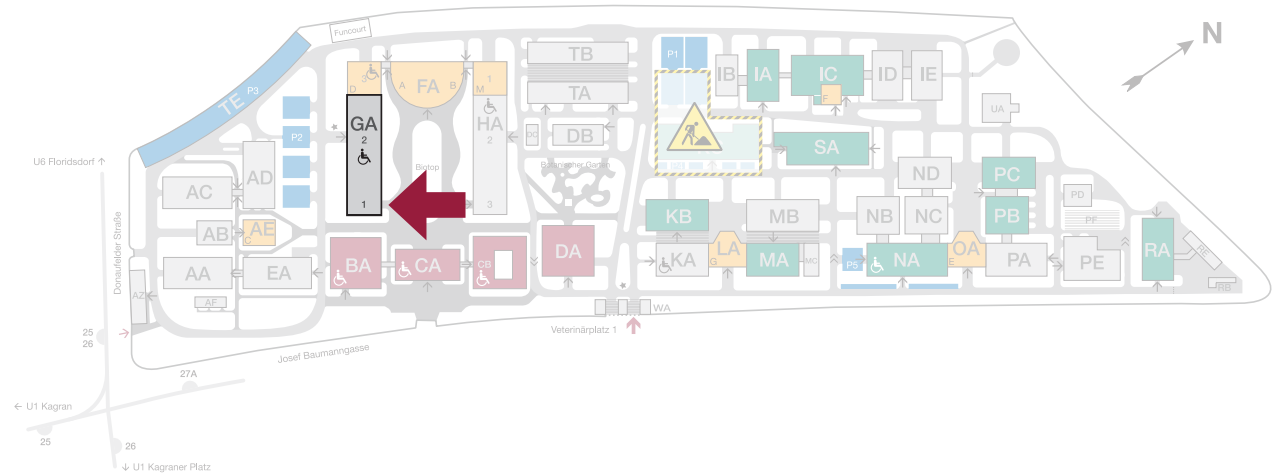


Gebäude AA, 3. Obergeschoß (AA08)

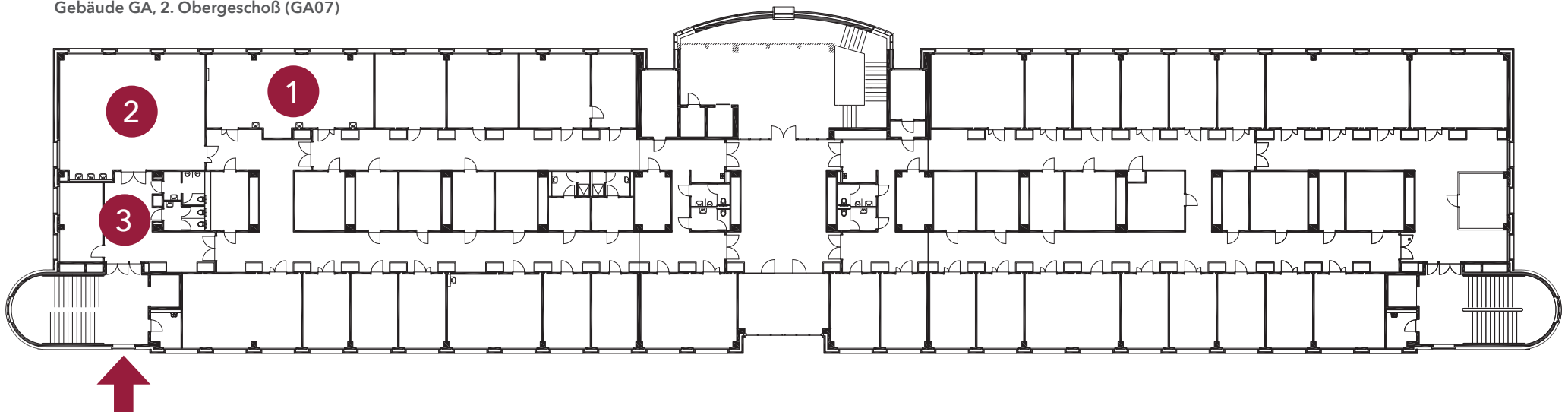


## 2. Obergeschoß

1. GA07B06 Labor
2. GA07B00 Übungsraum
3. GA07P02 Vorraum



Gebäude GA, 2. Obergeschoß (GA07)



# Parasitologie

## Gebäude AA

### Zugang

Raum 1: Zugang über Eingang Anatomie

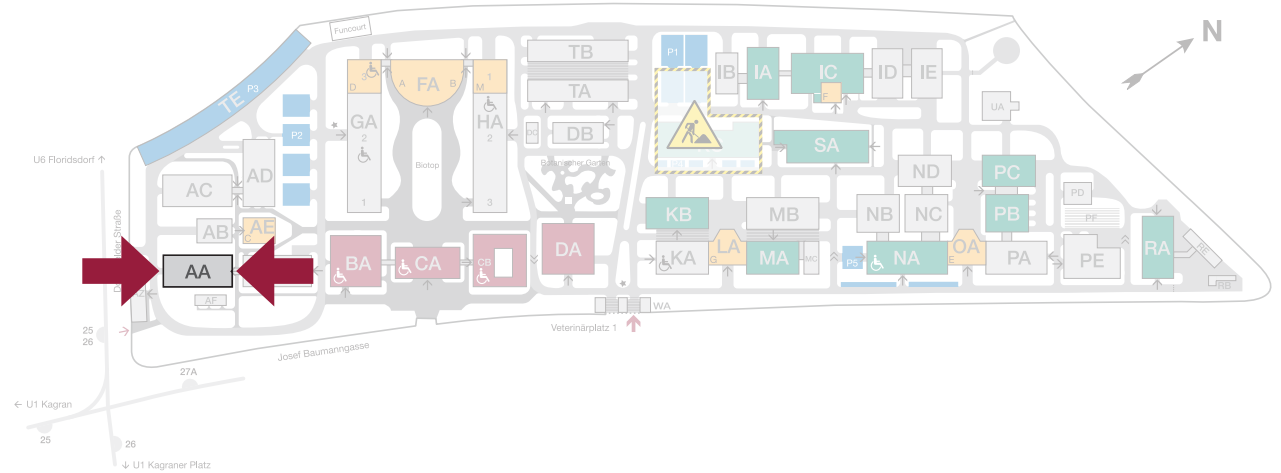
Raum 2: Zugang über Eingang von Seite Drehkreuz

### 2. Obergeschoß

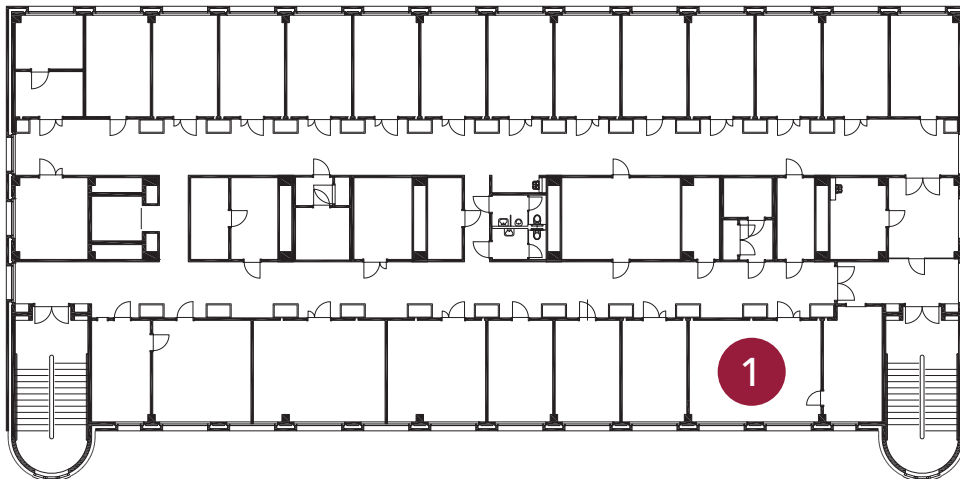
1. AA07P21 Labor

### 3. Obergeschoß

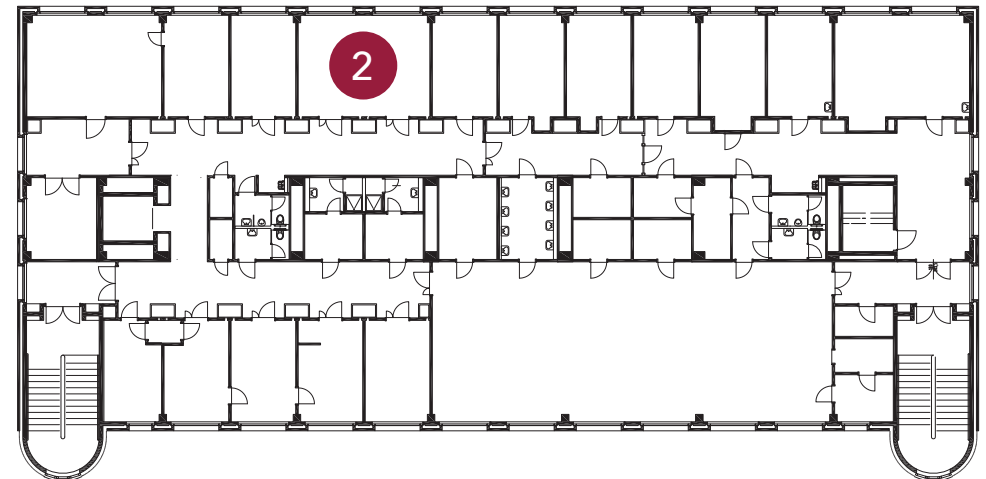
2. AA08B09 Bibliothek



Gebäude AA, 2. Obergeschoß (AA07)



Gebäude AA, 3. Obergeschoß (AA08)



# Pathologie

Gebäude GA, AC & AD

## GA - 1. Obergeschoß

1. GA06P06 Seminarraum Histologie
2. GA06B00 Übungsraum Histologie
3. GA06H00 Selbststudium
4. GA06B11 Labor
5. GA06B15 Labor
6. GA06B17 Labor
7. GA06P35 Labor

## AC - Erdgeschoß

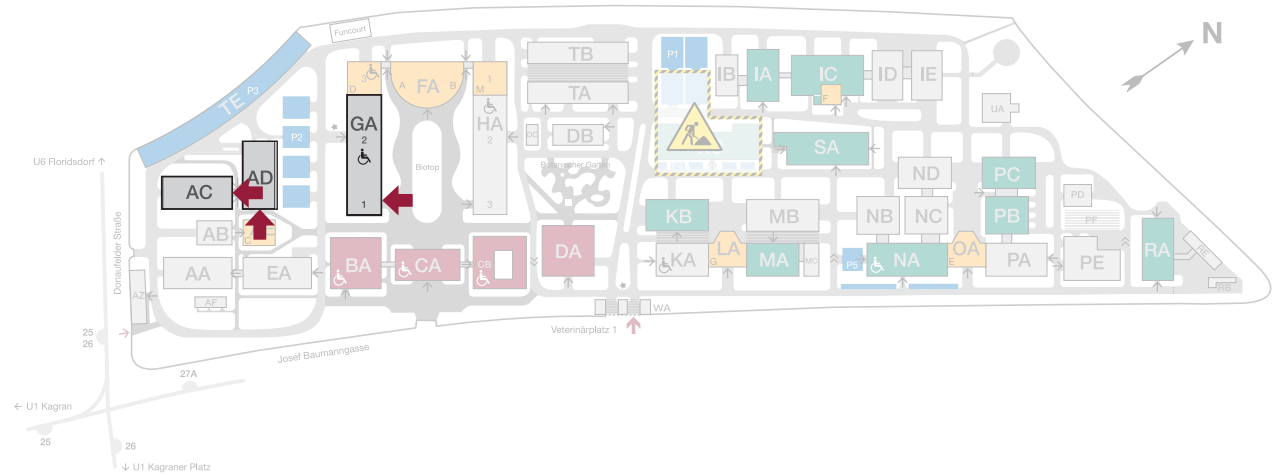
8. AC05M15 Kurssaal
9. AC05P09 Seminarraum

## AC - 1. Obergeschoß

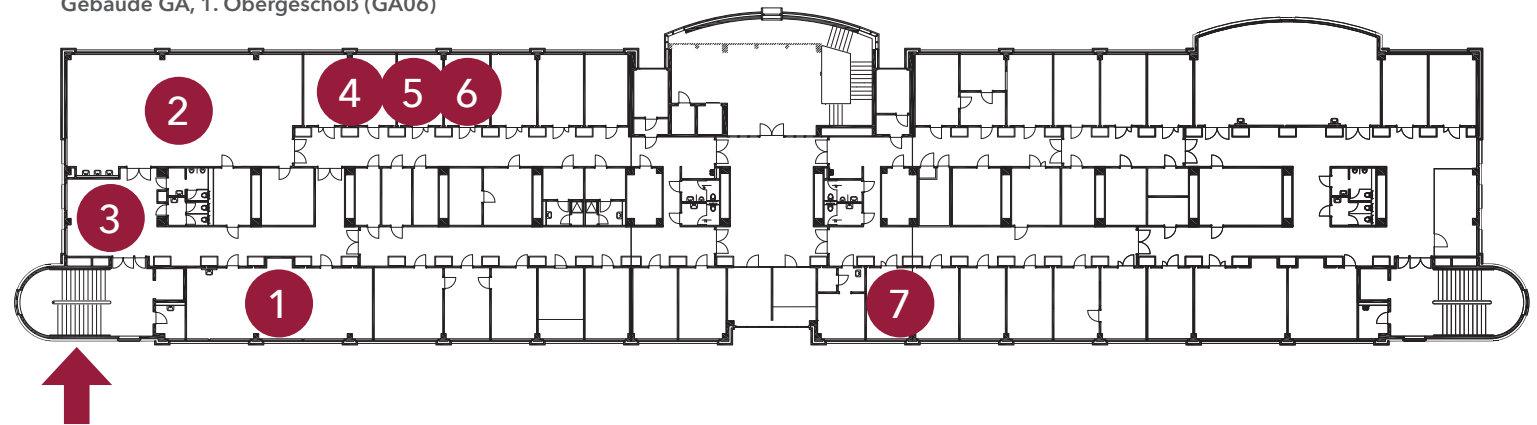
10. AC06G05 Mikroskopie Raum

## AD - Erdgeschoß

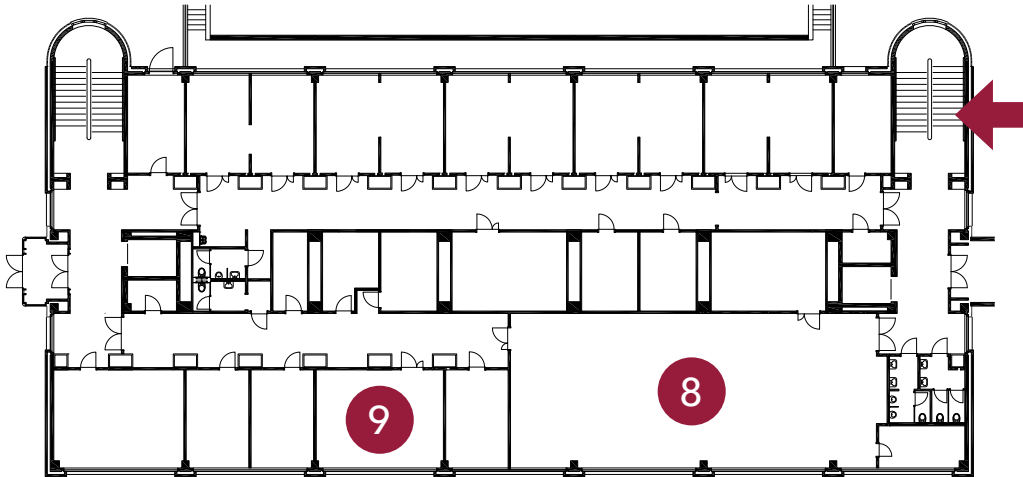
11. AD05B09 Übungssektionssaal
12. AD05M13 Übungssektionssaal



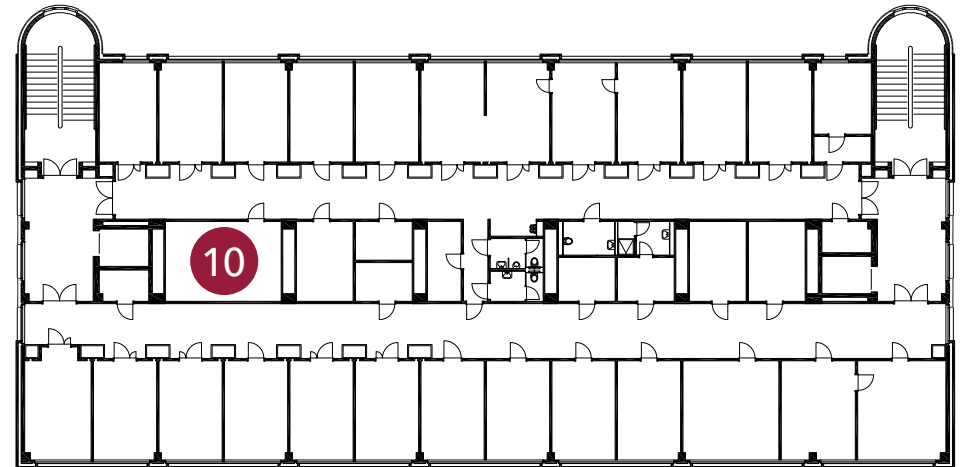
Gebäude GA, 1. Obergeschoß (GA06)



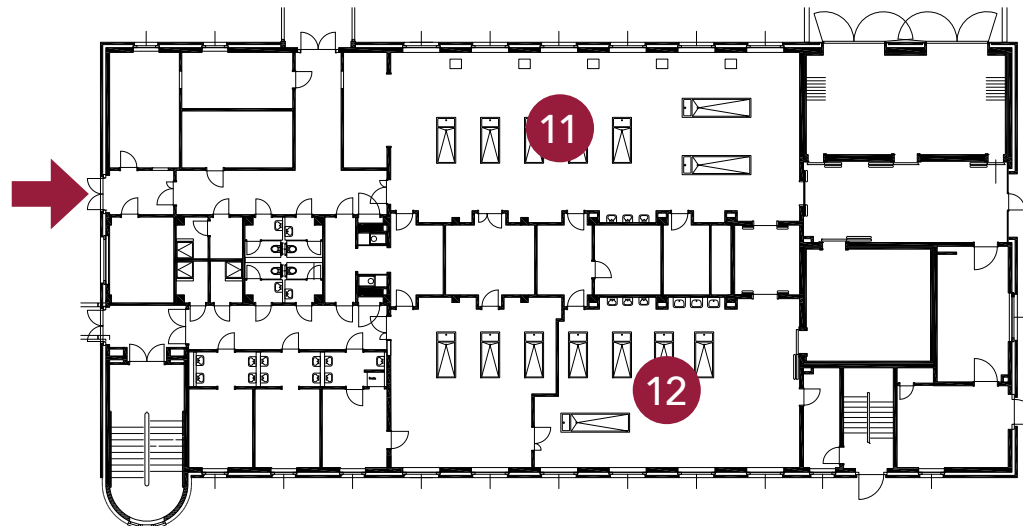
Gebäude AC, Erdgeschoß (AC05)



Gebäude AC, 1. Obergeschoß (AC06)



Gebäude AD, 1. Erdgeschoß (AD05)





# Personalentwicklung

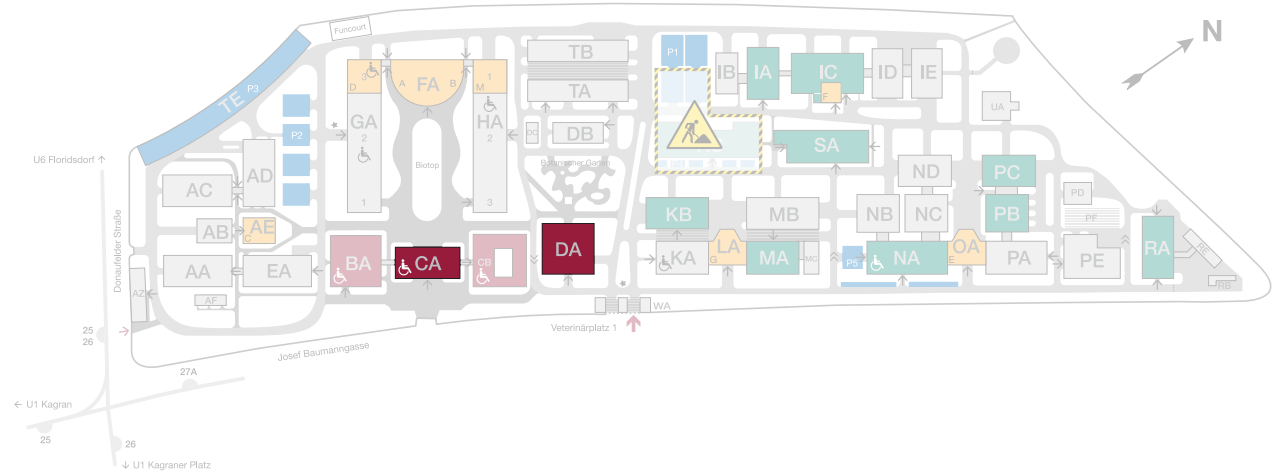
## Gebäude DA & CA

### DA - 2. Obergeschoß

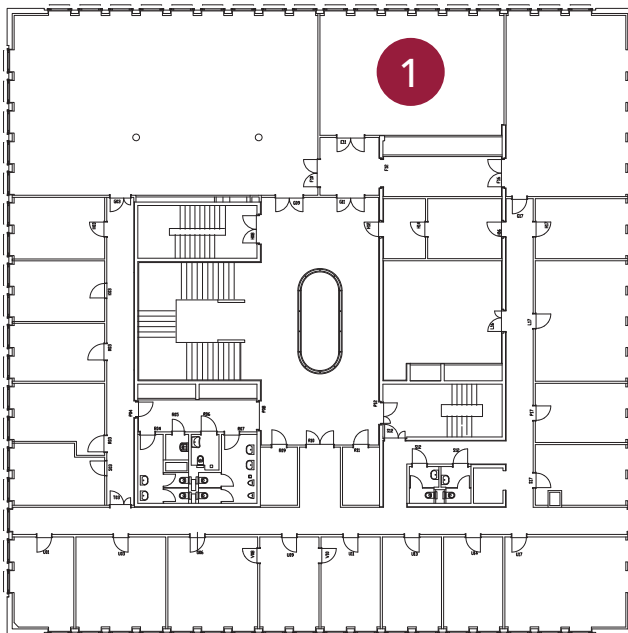
1. DA07A11 Seminar Raum Personalentwicklung

### CA - 1. Untergeschoß

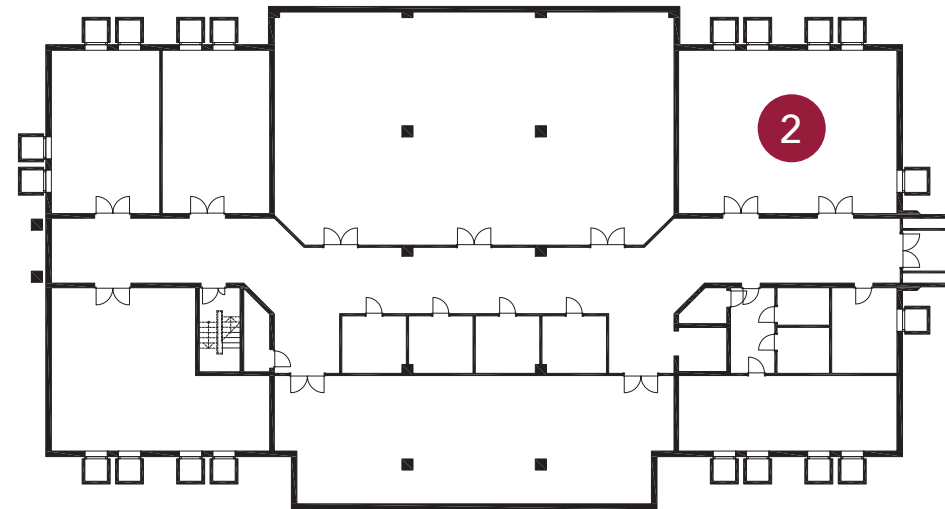
2. CA04B25 Bewegungsraum



Gebäude DA, 2. Obergeschoß (DA07)



Gebäude CA, 1. Untergeschoß (CA04)



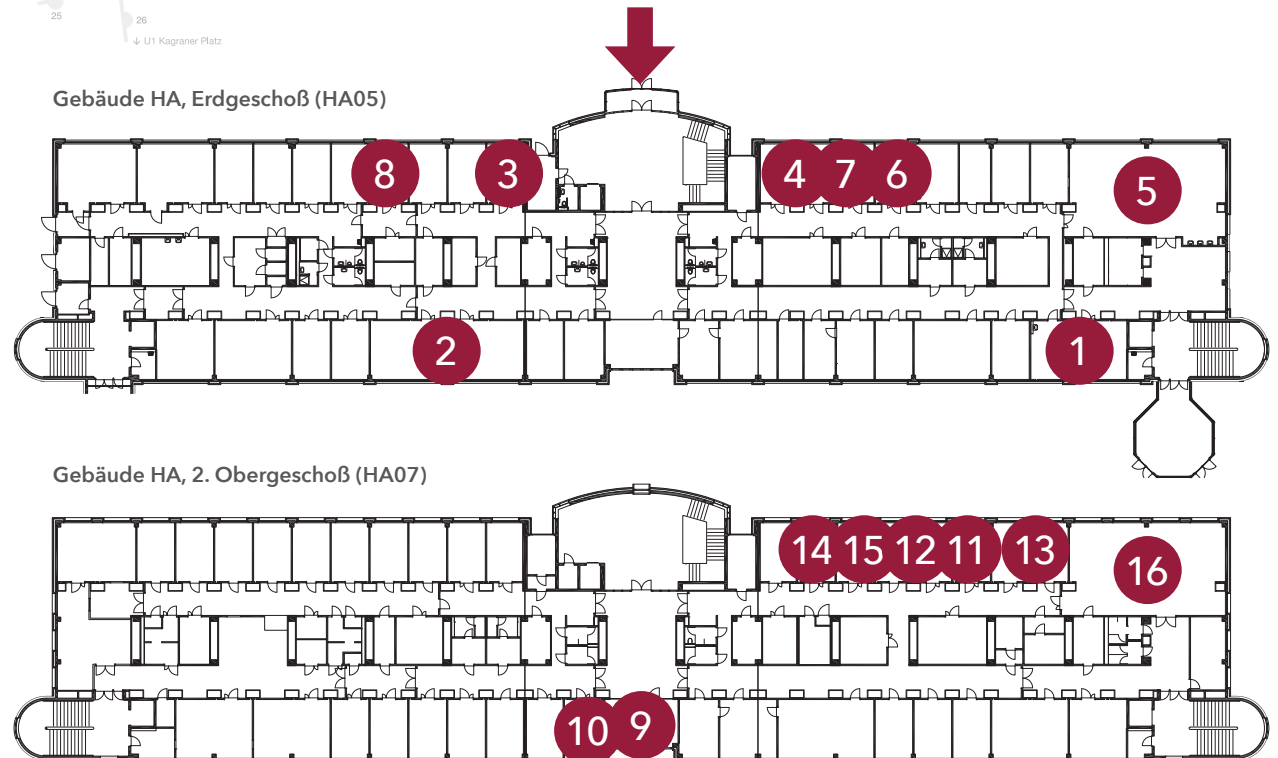
### HA - Erdgeschoß

1. HA05P51 Seminarraum
2. HA05P17 Labor
3. HA05B23 Labor
4. HA05B37 Labor
5. HA05B53 Labor
6. HA05B43 Labor
7. HA05B41 Labor
8. HA05B17 Labor



### HA - 2. Obergeschoß

9. HA07P29 Bibliothek
10. HA07P27 Labor
11. HA07B47 Labor
12. HA07B43 Labor
13. HA07B49 Labor
14. HA07B39 Labor
15. HA07B41 Labor
16. HA07B53 Labor

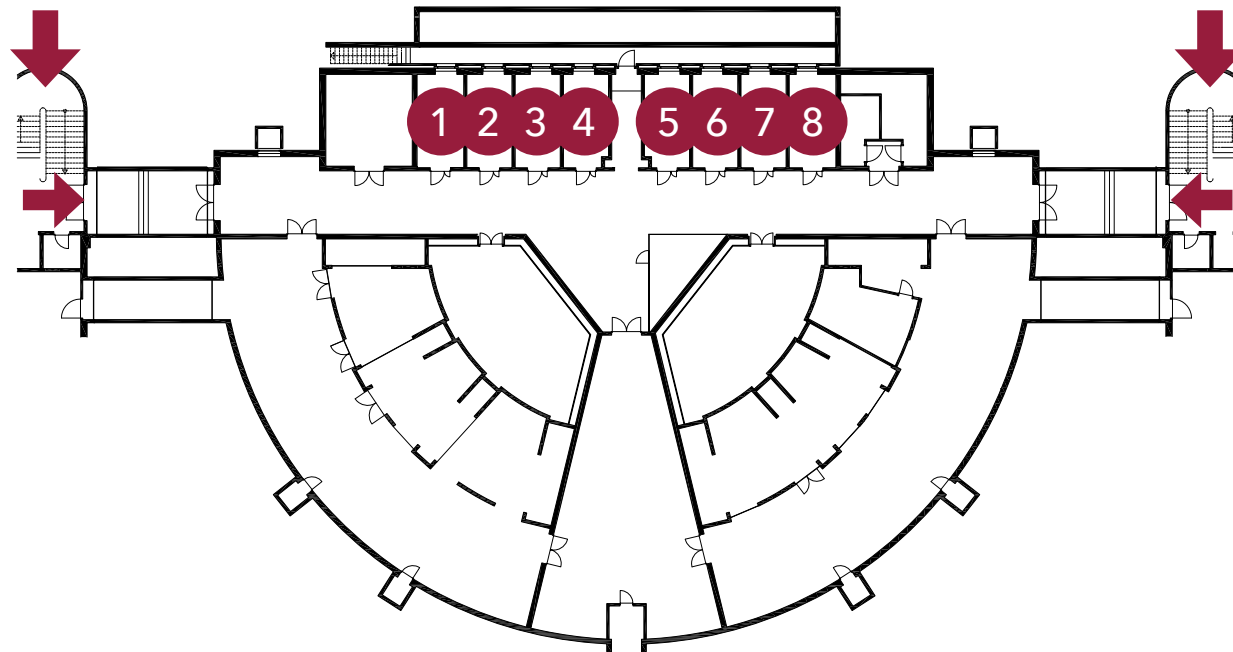


Fortsetzung Physiologie

## FA - 1. Untergeschoß

1. FA04A06 Übungsraum
2. FA04A07 Übungsraum
3. FA04A09 Übungsraum
4. FA04A11 Übungsraum
5. FA04A14 Übungsraum
6. FA04A16 Übungsraum
7. FA04A18 Übungsraum
8. FA04A20 Übungsraum

Gebäude FA, 1. Untergeschoß (FA04)



# Pferdechirurgie

## Gebäude PA, PB, ND & NC

### PA - Erdgeschoß

1. PA05M03 Übungssaal, reiner Raum, trocken
2. PA05M09 Übungsraum, unrein, nass

### PB - Erdgeschoß

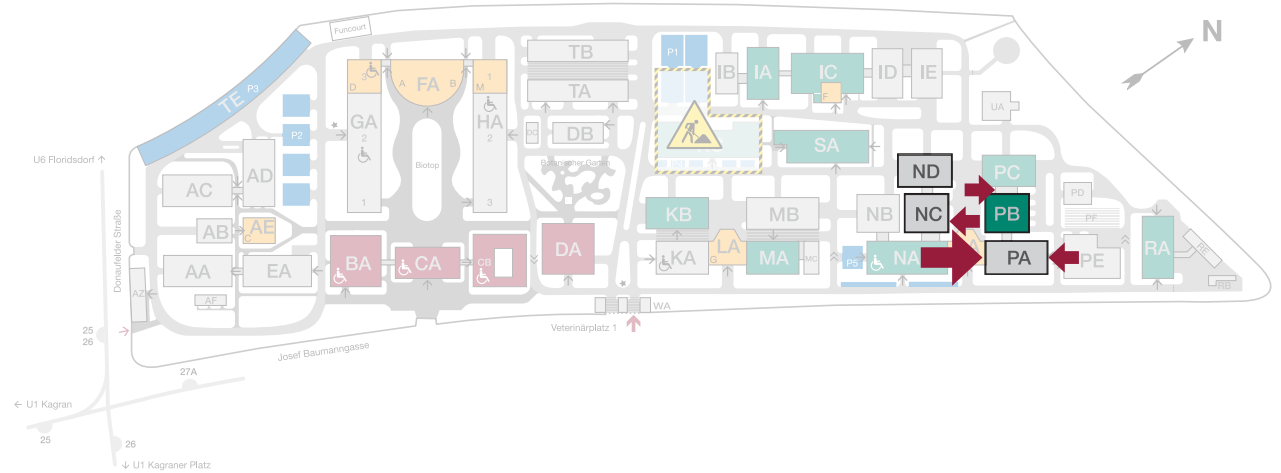
3. PB05T10 Behandlungsraum
4. PB05P10 Behandlungsraum
5. PB05S03 Röntgenraum
6. PB05U00 Röntgenbetrachtungsraum
7. PB05I10 Computerarbeitsraum

### ND - Erdgeschoß

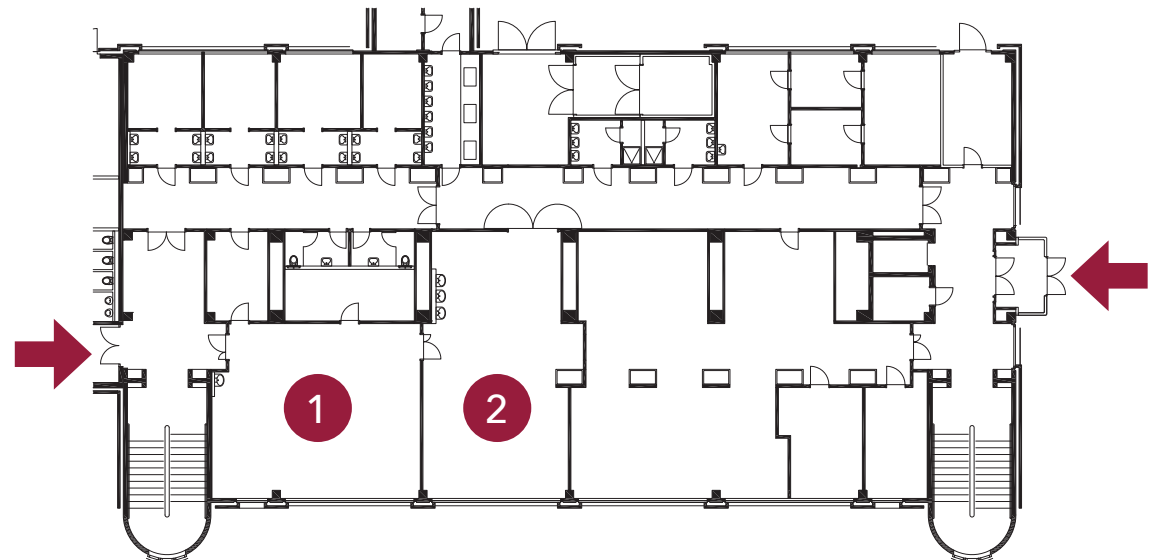
8. ND05F12 ICU

### NC - Erdgeschoß

9. NC05K13 Seminarraum



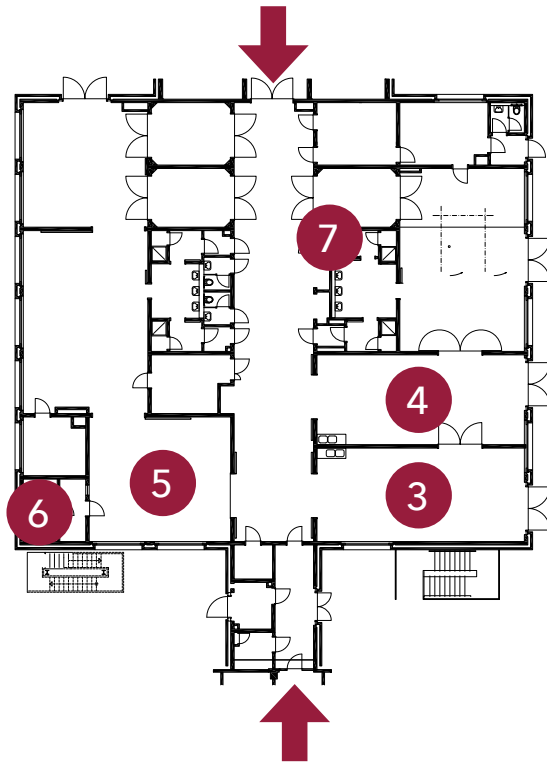
Gebäude PA, Erdgeschoß (PA05)



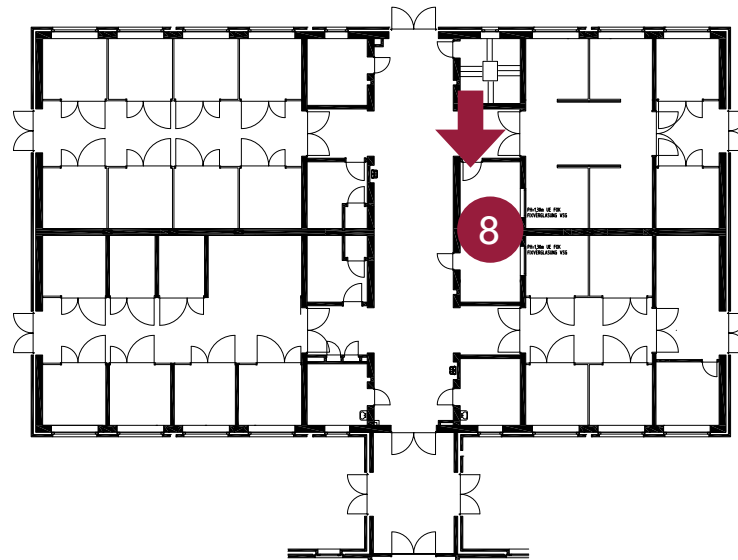
# Pferdechirurgie

Gebäude PA, PB, ND & NC

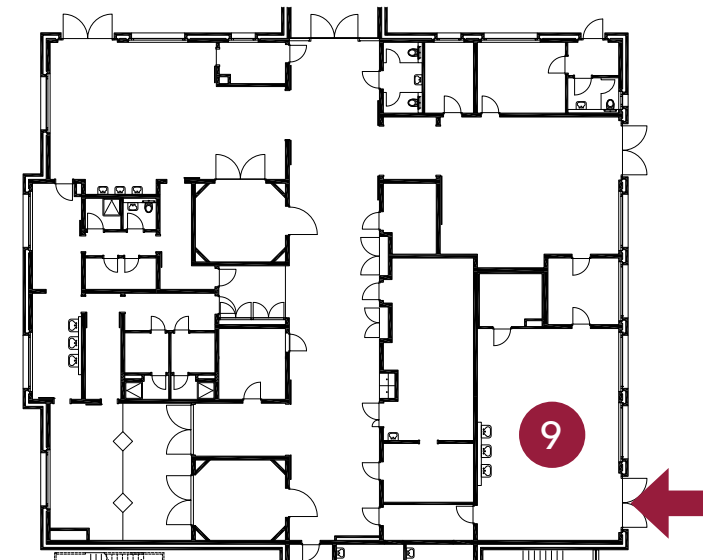
Gebäude PB, Erdgeschoß (PB05)



Gebäude ND, Erdgeschoß (ND05)



Gebäude NC, Erdgeschoß (NC05)



# Pharmakologie und Toxikologie

Gebäude HA

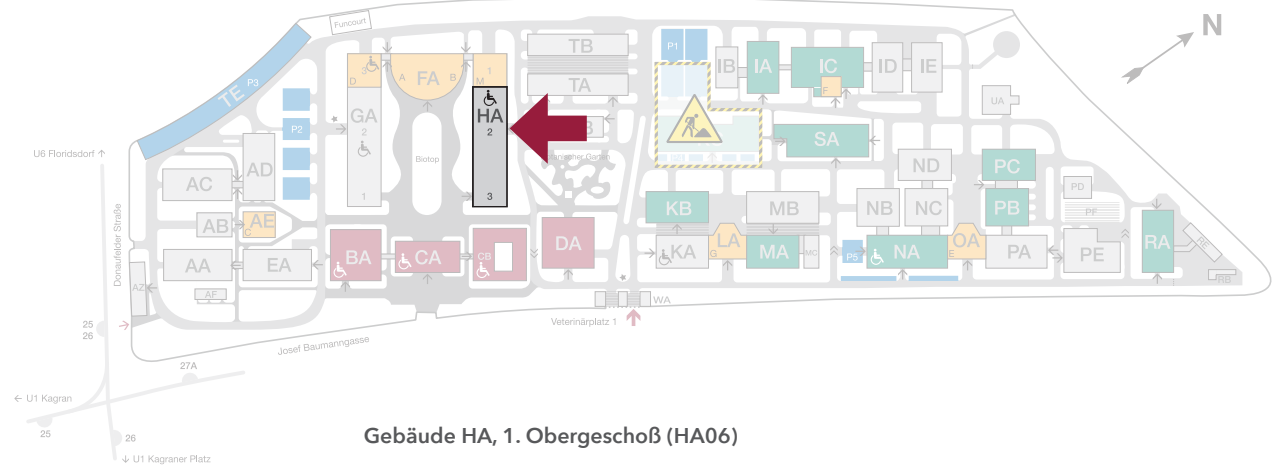
**vetmeduni**  
vienna

## 1. Obergeschoß

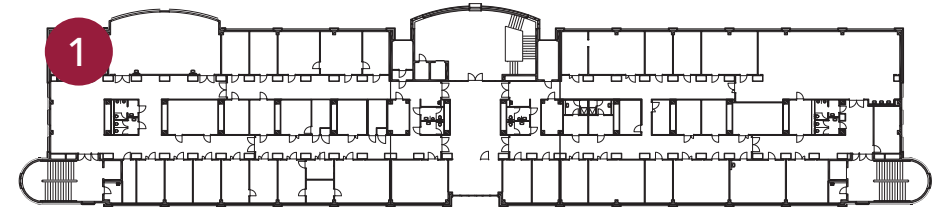
1. HA06B00 Trainingsraum

## 3. Obergeschoß

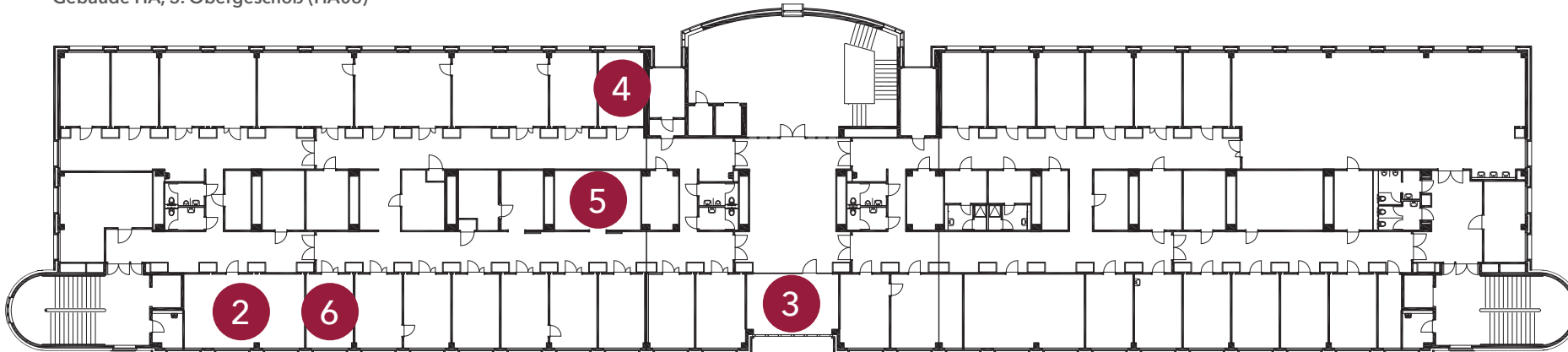
2. HA08P06 Gruppenraum
3. HA08P29 Foyer
4. HA08B23 Labor
5. HA08G21 Labor
6. HA08P11 Labor



Gebäude HA, 1. Obergeschoß (HA06)

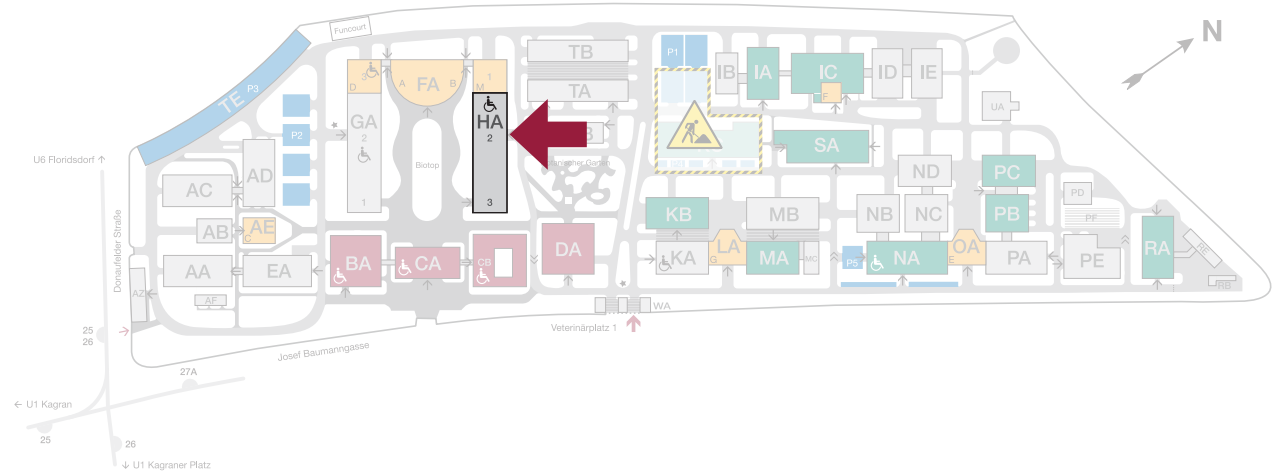


Gebäude HA, 3. Obergeschoß (HA08)

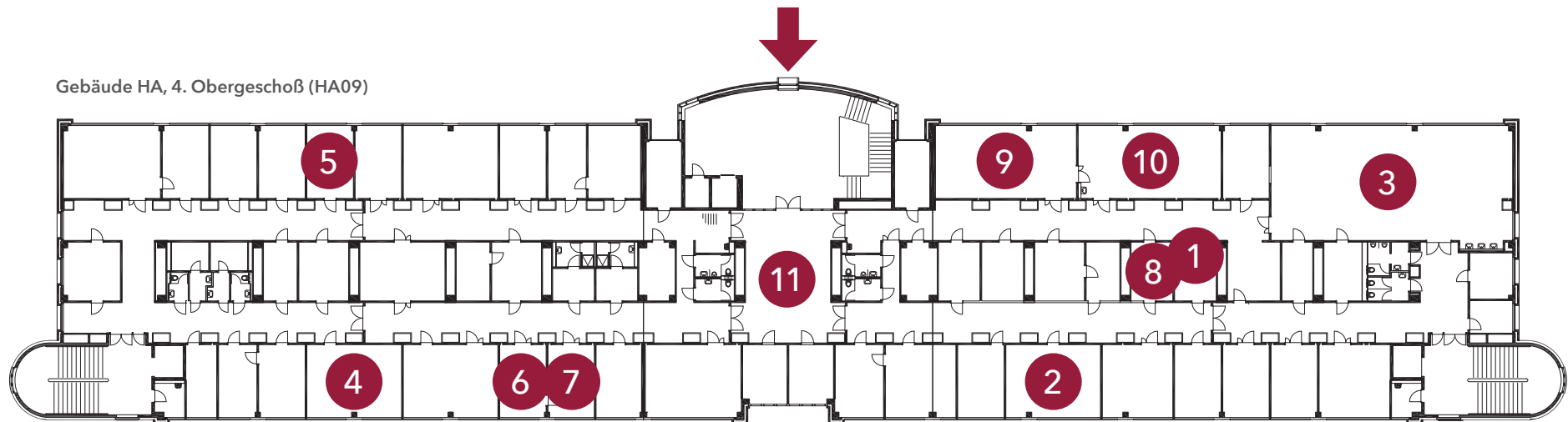


### 4. Obergeschoß

1. HA09G46 Labor
2. HA09P40 Bibliothek
3. HA09B51 PC-Raum
4. HA09P11 Besprechungsraum
5. HA09B11 Labor
6. HA09P19 Labor
7. HA09P21 Labor
8. HA09H45 Labor
9. HA09B37 Übungslabor
10. HA09B43 Übungslabor
11. HA09F28 Foyer

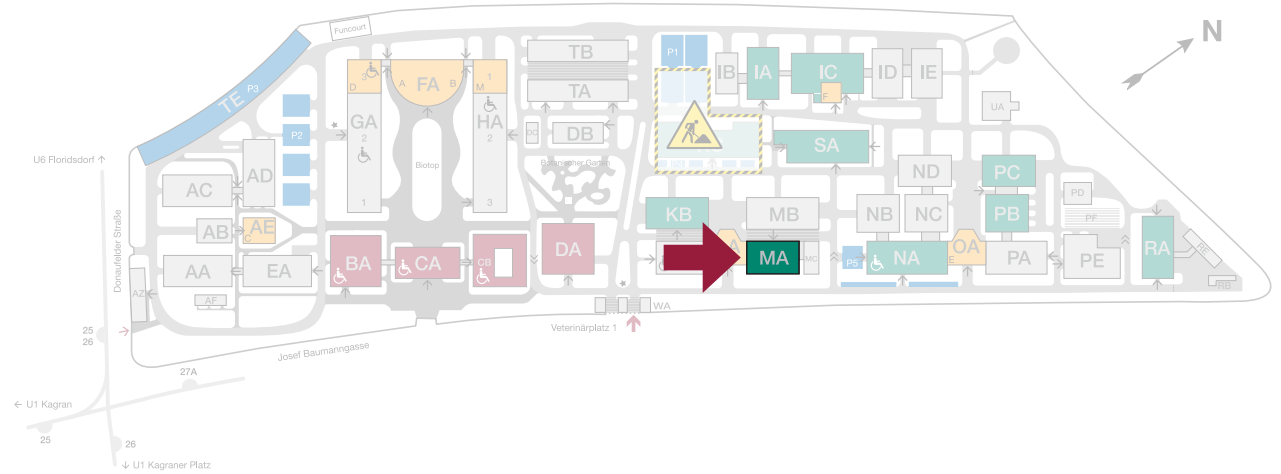


Gebäude HA, 4. Obergeschoß (HA09)

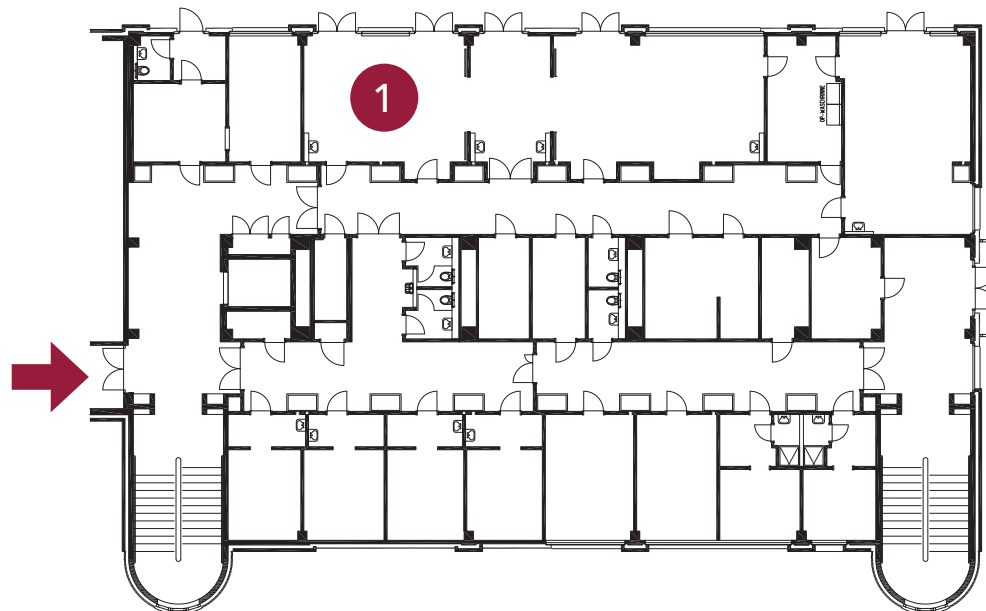


## Erdgeschoß

1. MA05B05 OP Raum



Gebäude MA, Erdgeschoß (MA05)





# Ernährung

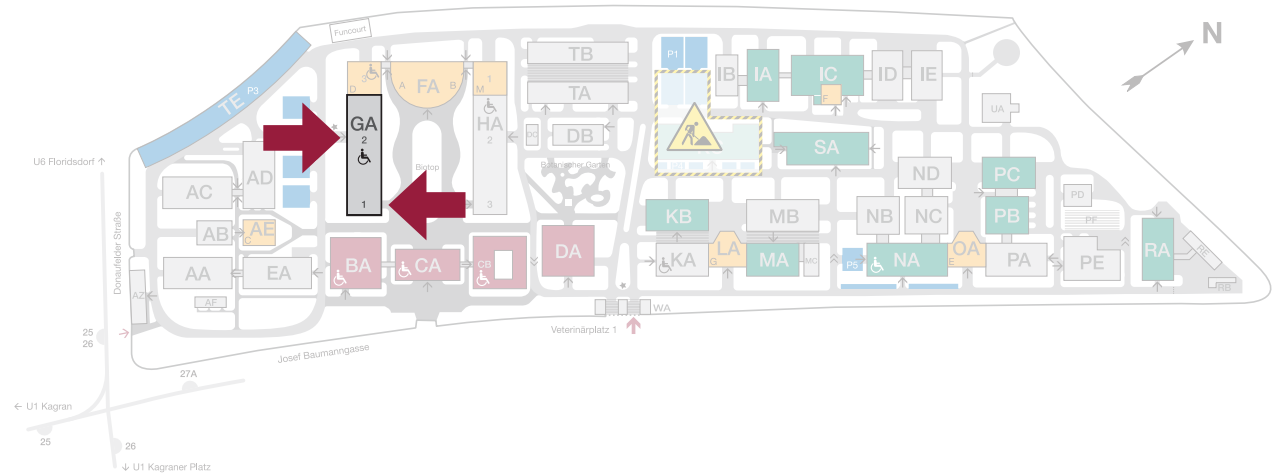
## Gebäude GA

### Erdgeschoß

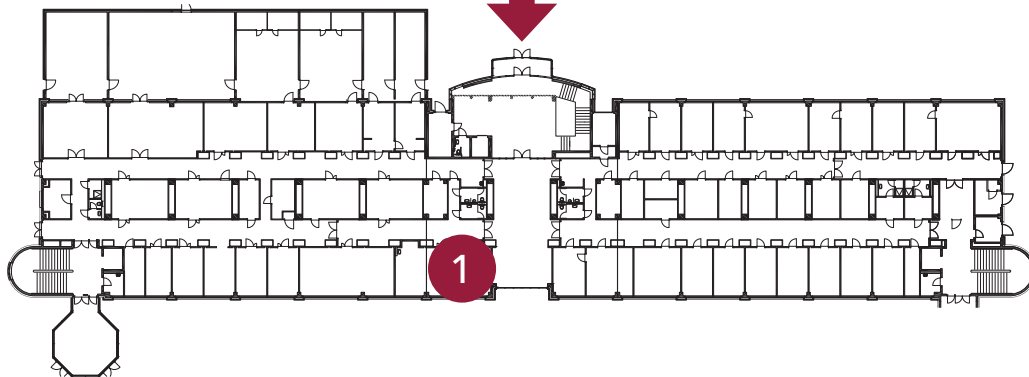
1. GA05N23 Seminarraum

### 4. Obergeschoß

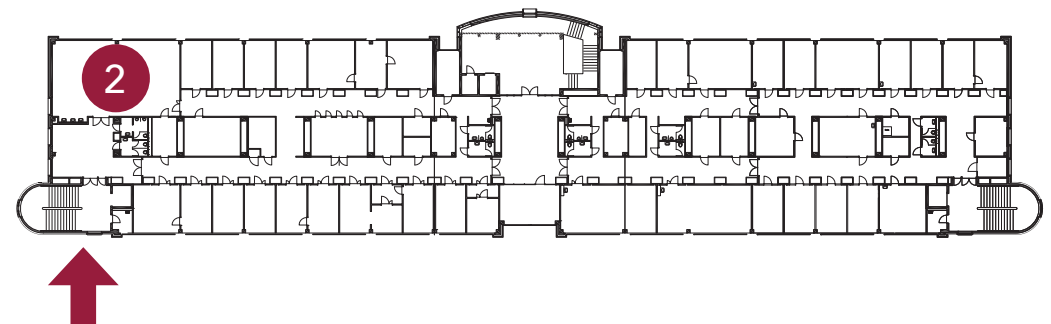
2. GA09B00 Seminarraum Botanik



Gebäude GA, Erdgeschoß (GA05)



Gebäude GA, 4. Obergeschoß (GA09)

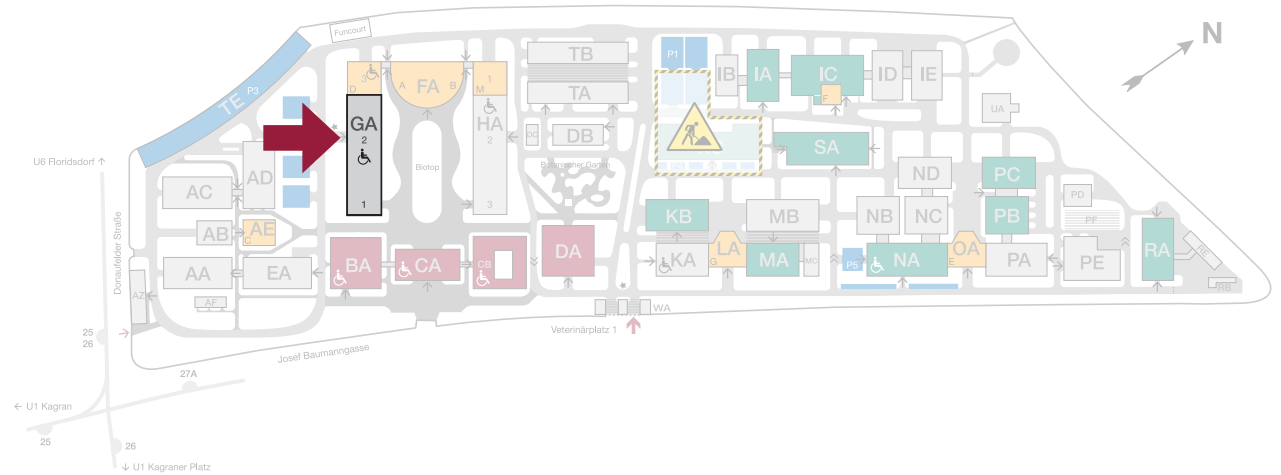


# Tierhaltung und Tierschutz

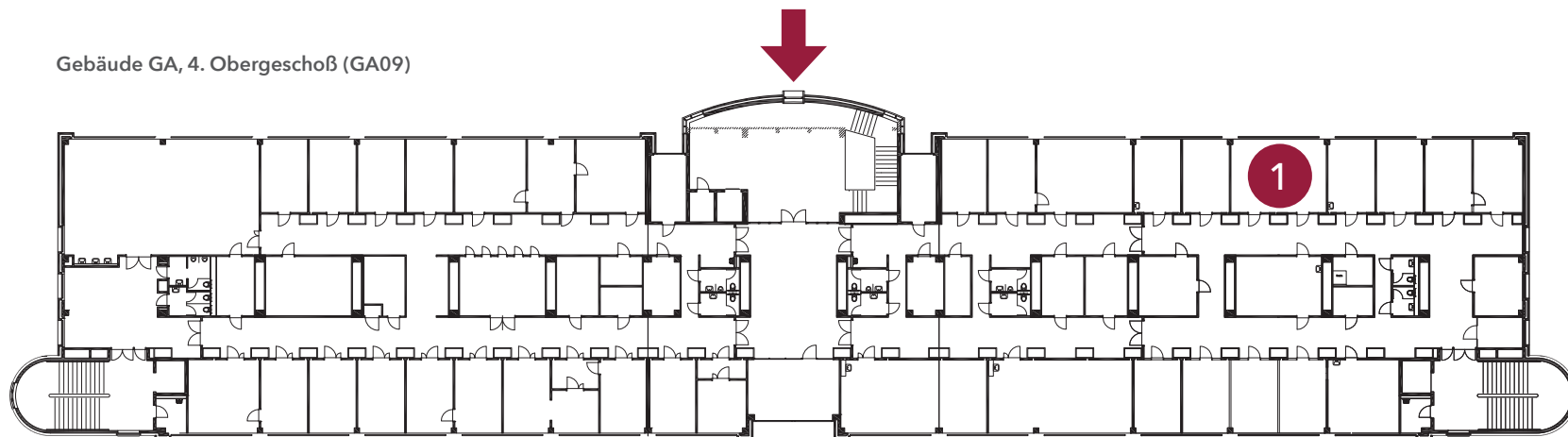
## Gebäude GA

### 4. Obergeschoß

1. GA09B49 Besprechungsraum



Gebäude GA, 4. Obergeschoß (GA09)



# Tierhaltung und Tierschutz

## Gebäude NA

### 2. Obergeschoß

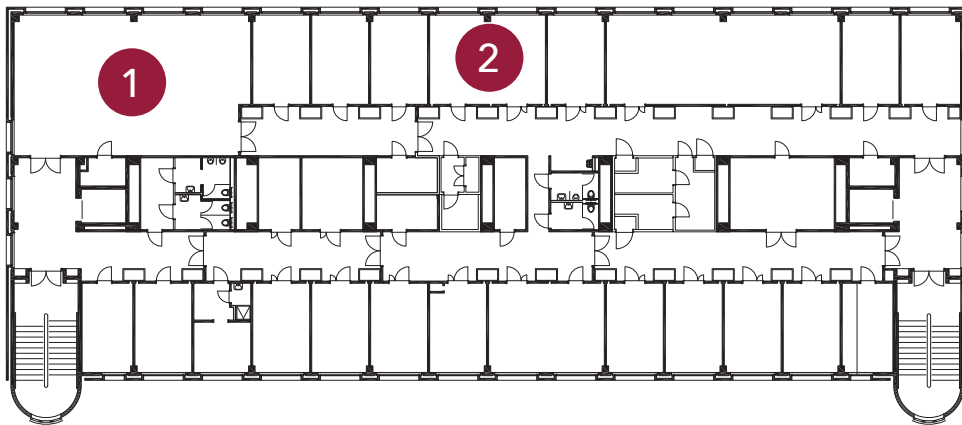
1. NA07B00 Seminarraum Tierzucht
2. NA07B15 Labor

### 3. Obergeschoß

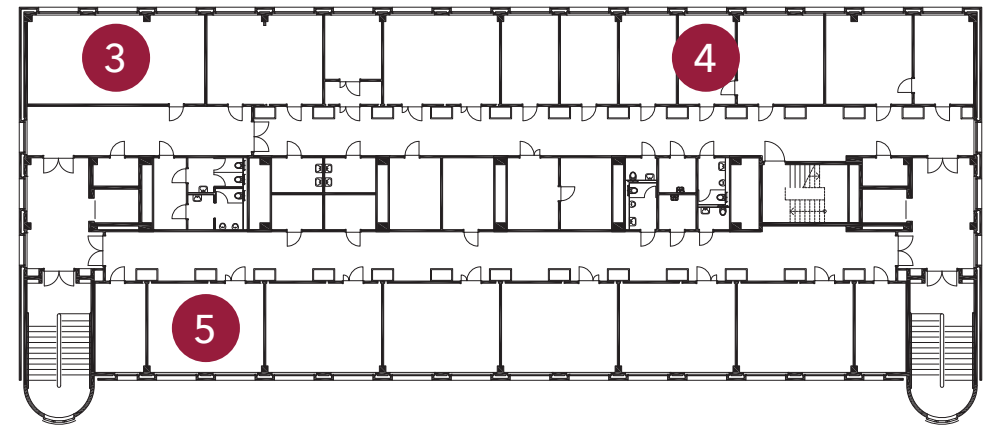
3. NA08B00 Computerarbeitsraum
4. NA08B23 Besprechungsraum
5. NA08P05 Labor



Gebäude NA, 2. Obergeschoß (NA07)



Gebäude NA, 3. Obergeschoß (NA08)



# Topographische Anatomie

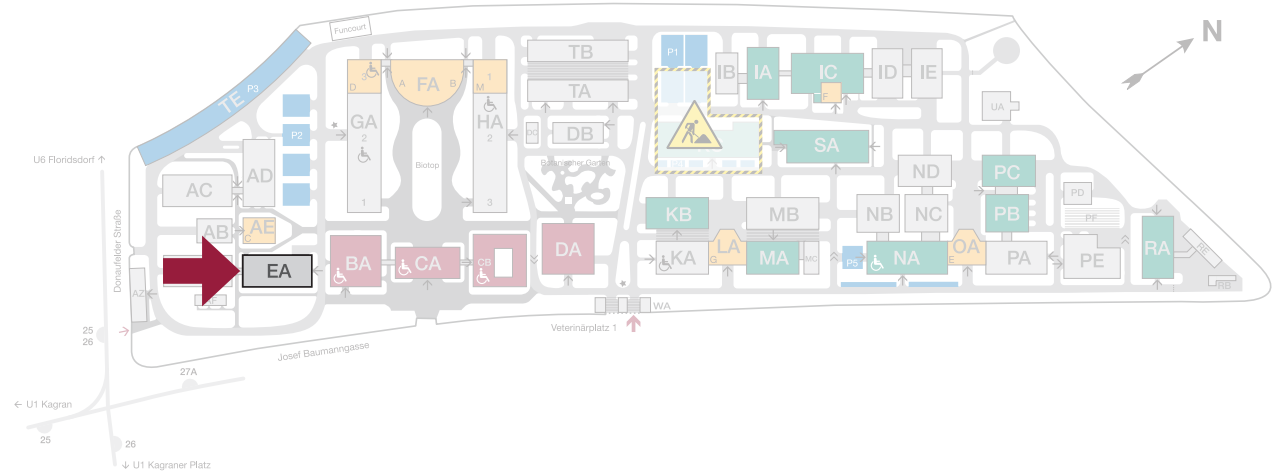
## Gebäude EA

### Erdgeschoß

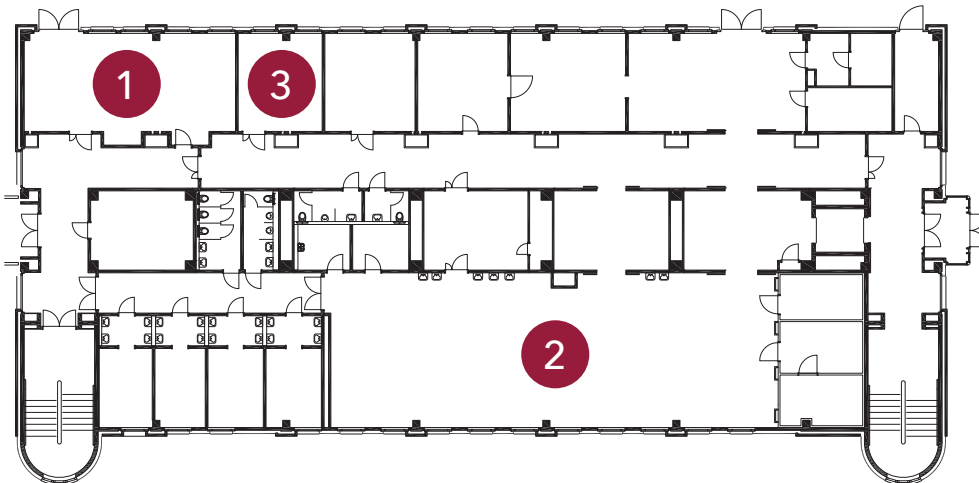
1. EA05B00 Studier- und Prüfungsraum
2. EA05M10 Sektionssaal
3. EA05B07 Labor

### 1. Obergeschoß

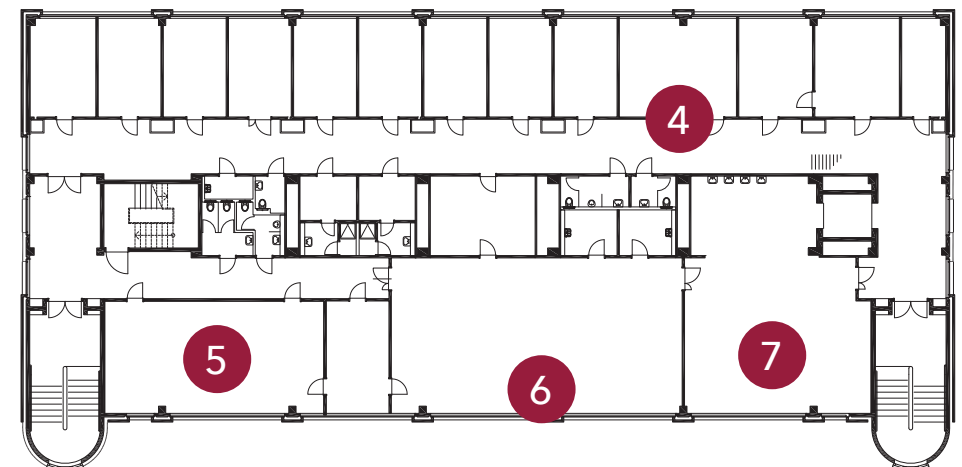
4. EA06B19 Bibliothek
5. EA06N03 Studiersaal 1
6. EA06M12 Museum
7. EA06G21 Studiersaal 2



Gebäude EA, Erdgeschoß (EA05)



Gebäude EA, 1. Obergeschoß (EA06)

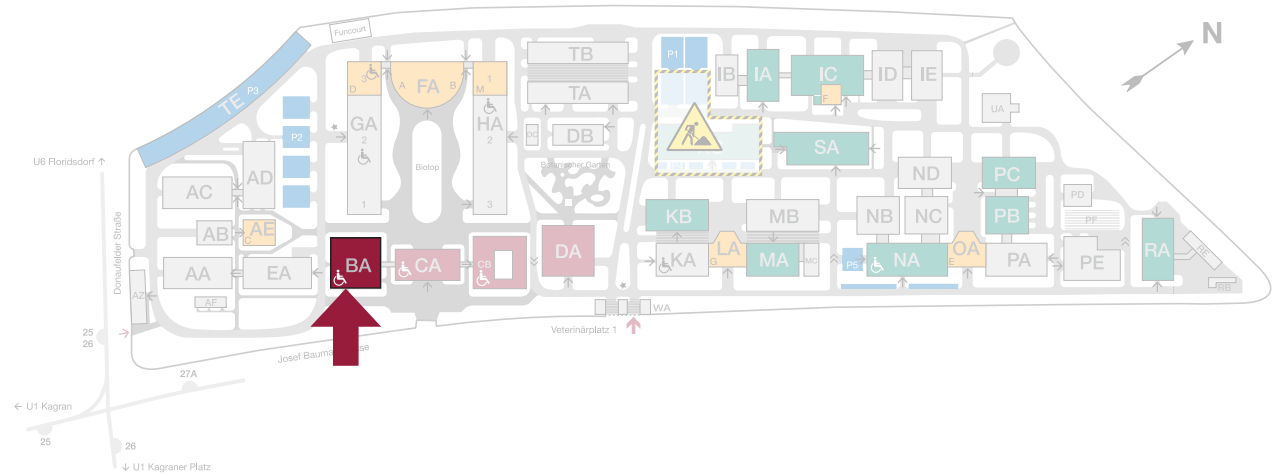


## Erdgeschoß

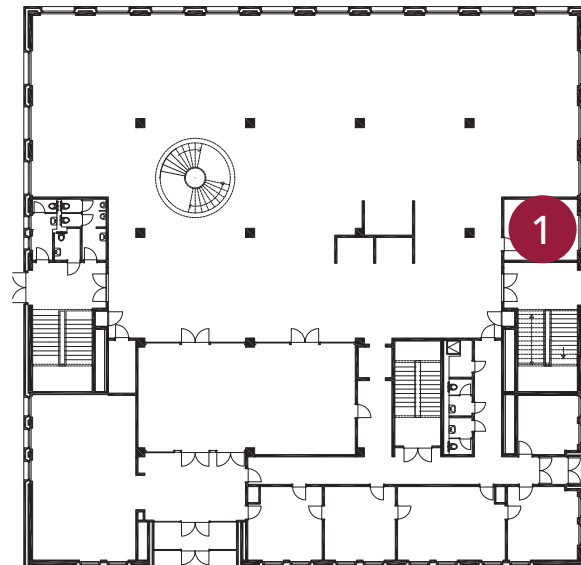
1. BA05H18 Gruppenraum

## 1. Obergeschoß

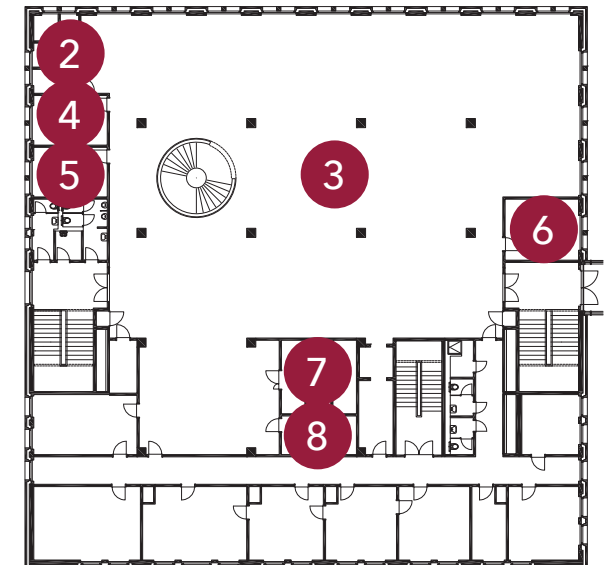
2. BA06B01 Vorraum, Einzelarbeitsecke
3. BA06B02 Lesezimmer
4. BA06E01 Gruppenarbeitsraum
5. BA06F01 Gruppenarbeitsraum
6. BA06H18 Gruppenarbeitsraum
7. BA06N10 Einzelarbeitsraum
8. BA06S10 Arbeitsraum



Gebäude BA, Erdgeschoß (BA05)



Gebäude BA, 1. Obergeschoß (BA06)

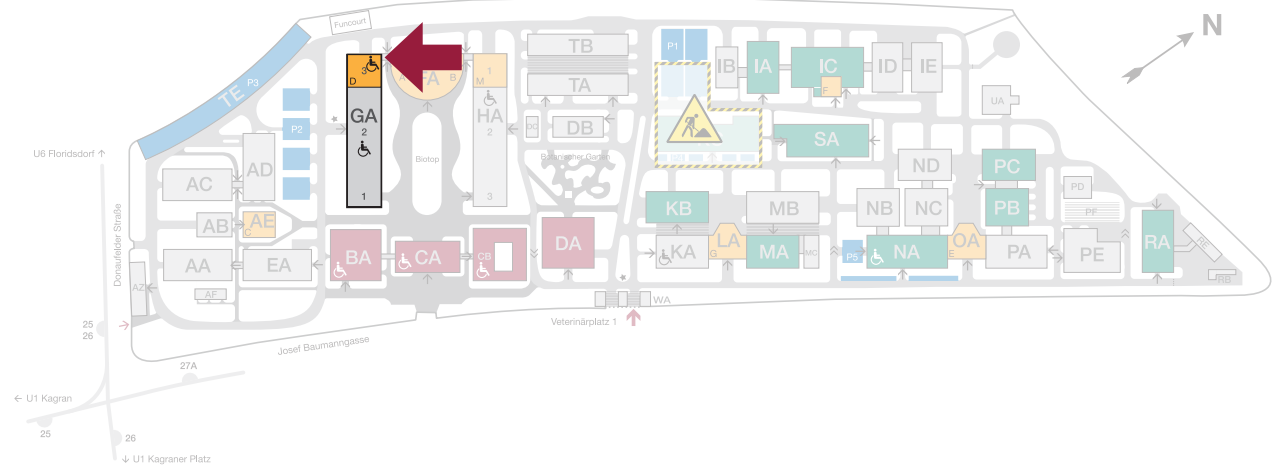


## Erdgeschoß

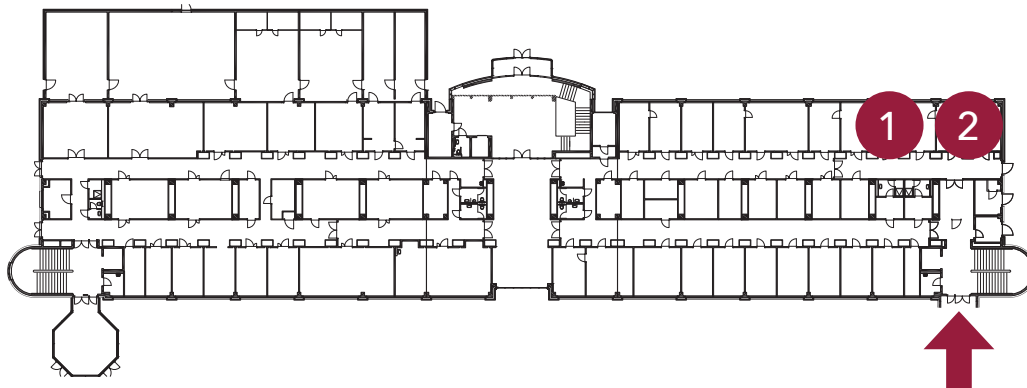
1. GA05B53 Labor
2. GA05B57 Labor

## 1. Obergeschoß

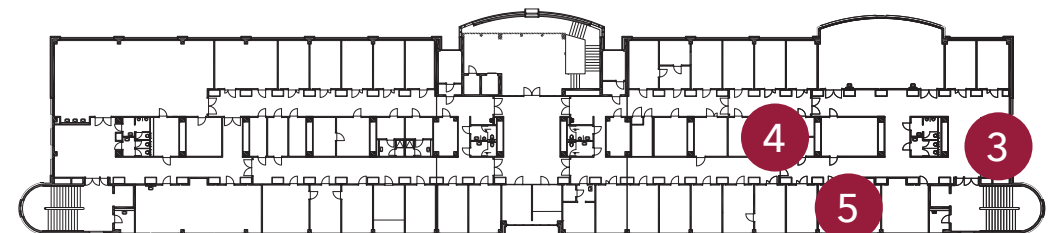
3. GA06G59 Gruppenraum
4. GA06G49 Mikroskopie Raum
5. GA06P49 Labor



Gebäude GA, Erdgeschoß (GA05)



Gebäude GA, 1. Obergeschoß (GA06)

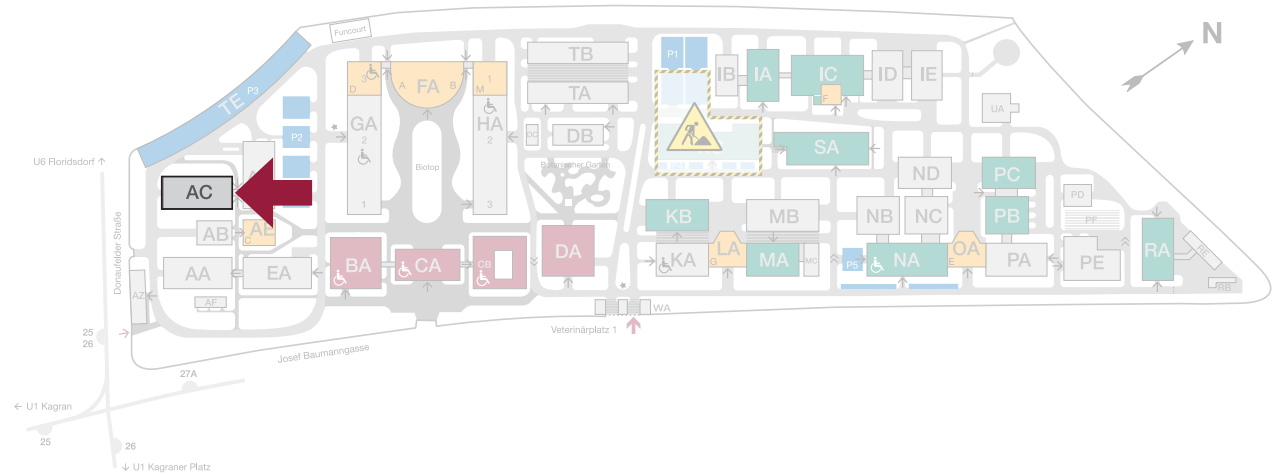


### Erdgeschoß

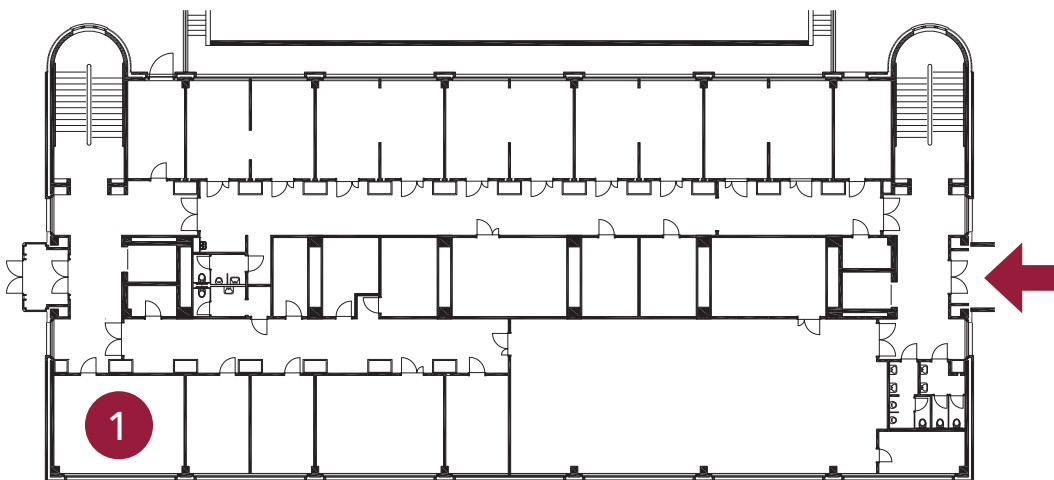
1. AC05P00 Seminarraum Virologie

### 2. Obergeschoß

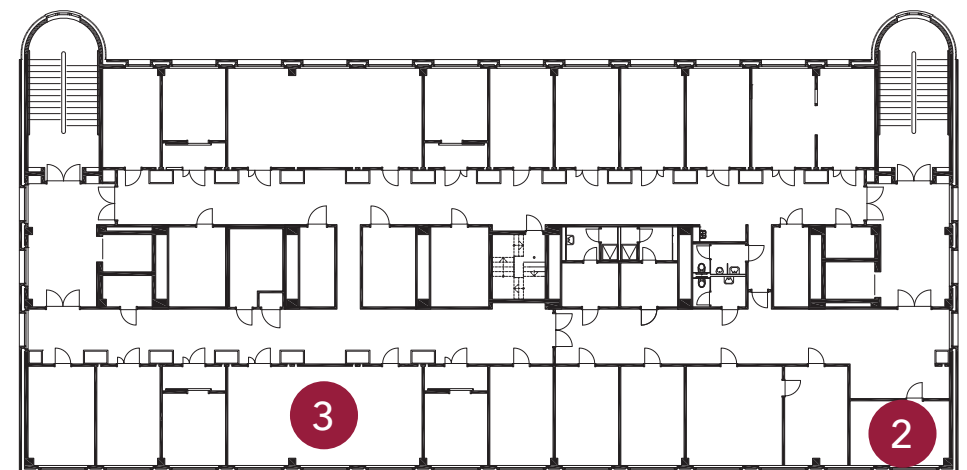
2. AC07R26 Besprechungsraum
3. AC07P07 Labor



Gebäude AC, Erdgeschoß (AC05)



Gebäude AC, 2. Obergeschoß (AC07)



# Wiederkauer

## Gebäude MA & LA

### MA - Erdgeschoß

1. MA05B03 Annahmebüro
2. MA05B11 OP Raum
3. MA05B18 OP Raum

### MA - 1. Obergeschoß

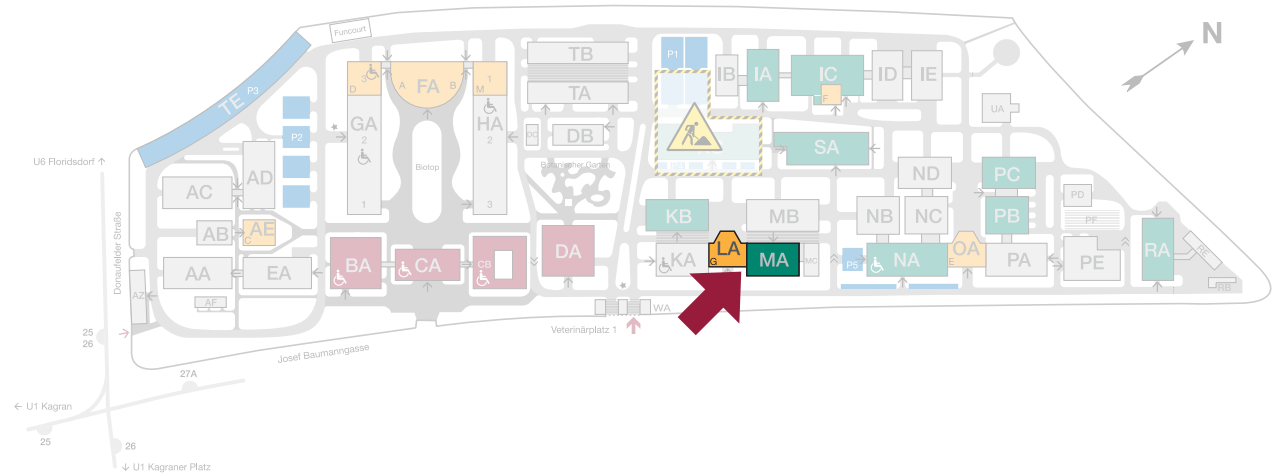
4. MA06N03 Seminarraum Wiederkauer
5. MA06B06 Bibliothek

### MA - 2. Obergeschoß

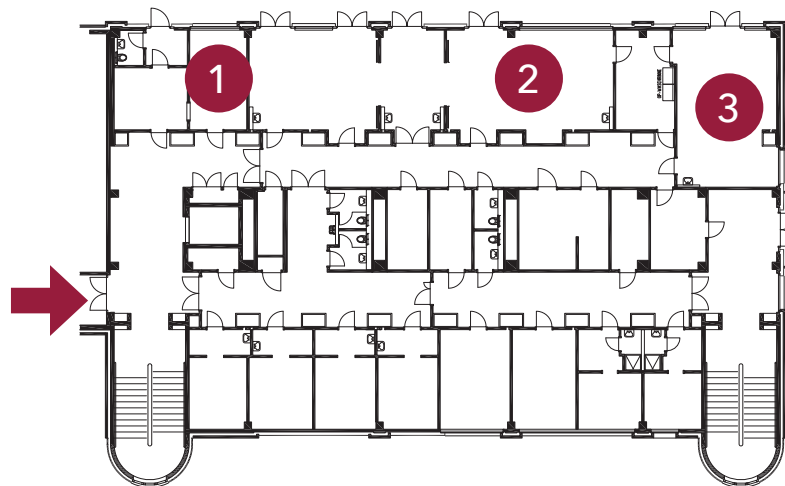
6. MA07B13 Labor
7. MA07B15 Labor
8. MA07B17 Labor

### LA - Erdgeschoß

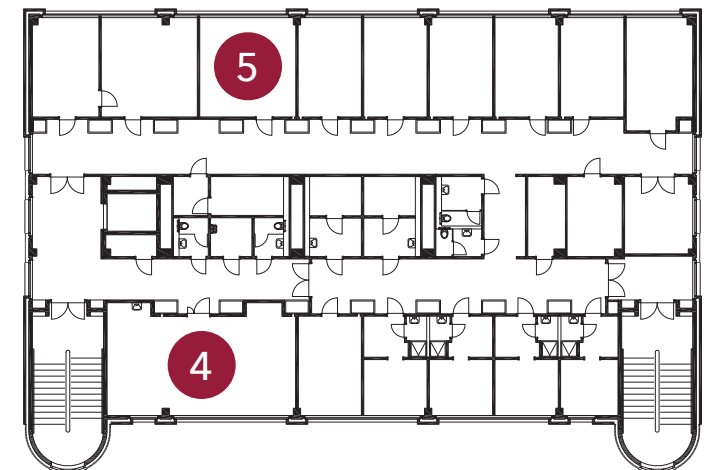
9. LA05F08 Labor



Gebäude MA, Erdgeschoß (MA05)

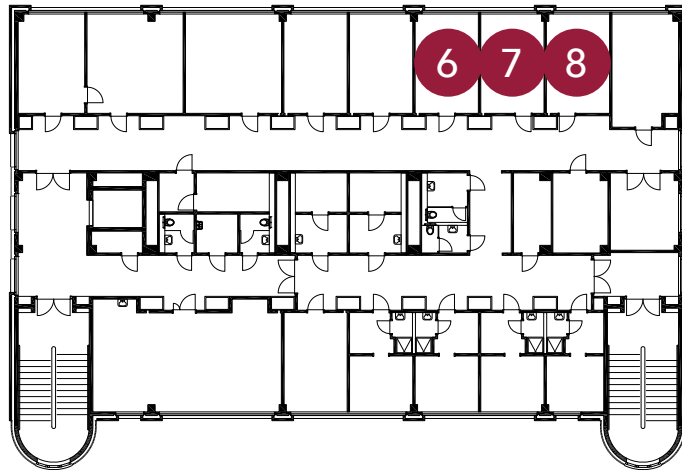


Gebäude MA, 1. Obergeschoß (MA06)

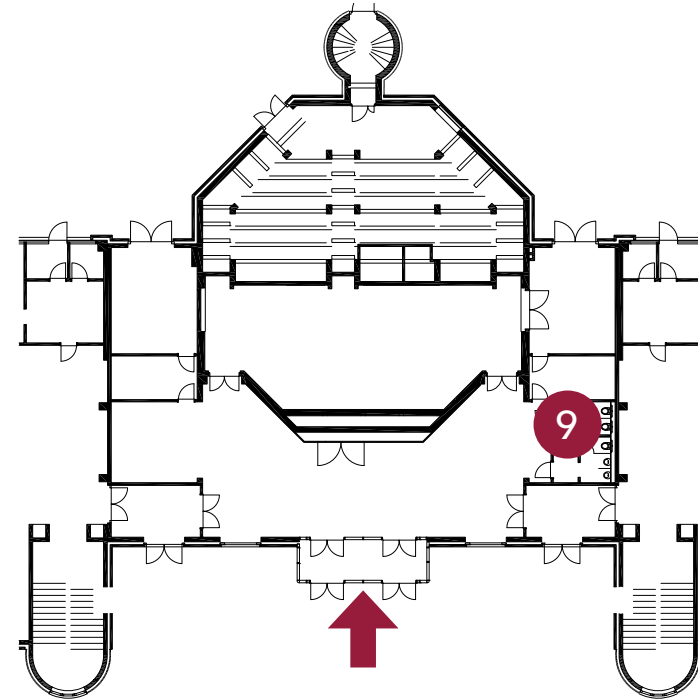




Gebäude MA, 2. Obergeschoß (MA07)

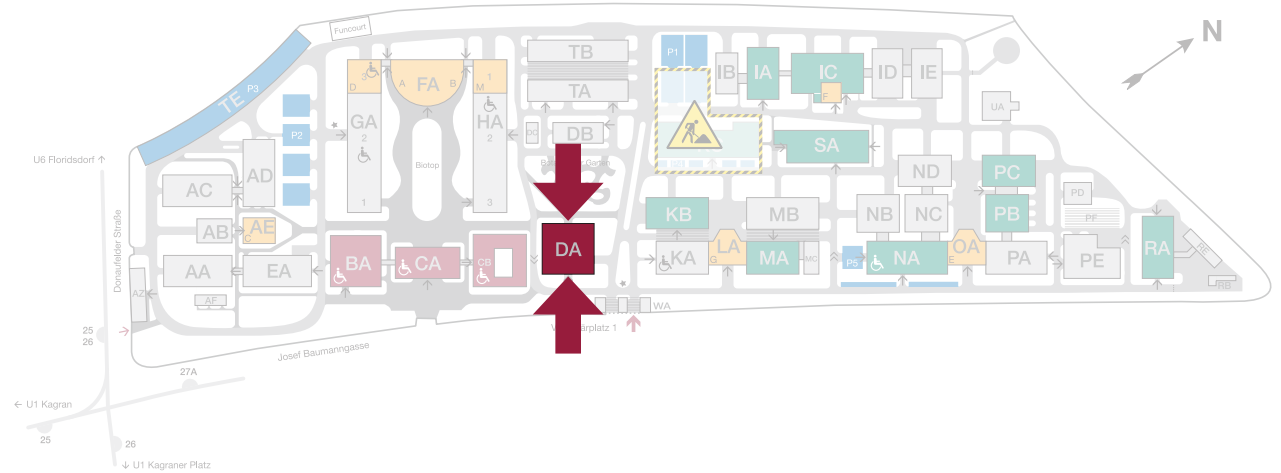


Gebäude LA, Erdgeschoß (LA05)



## 1. Obergeschoß

1. DA06R09 Konferenz Raum - Panoramasaal



Gebäude DA, 1. Obergeschoß (DA06)

